

別冊：求人情報提供サービス API インタフェース 仕様書



第 1.4 版
2026 年 3 月

目次

本書の見方

iii

1. ハローワーク求人・情報提供サービスとは 1-1

- 1.1. 求人情報データについて..... 1-1
 - 1.1.1. 求人データの種類.....1-1
 - 1.1.2. 求人データの項目.....1-2
 - 1.1.3. 求人情報データの更新タイミング.....1-2
 - 1.1.4. 求人情報データの並び順.....1-2
 - 1.1.5. 求人情報データの文字コード.....1-2
 - 1.1.6. 求人情報データの改行コード.....1-2
 - 1.1.7. 求人情報データのタグ情報.....1-2
- 1.2. 利用上の注意 1-3
 - 1.2.1. データ提供方式の希望内容の変更について1-3
 - 1.2.2. メンテナンス作業の実施について1-3
 - 1.2.3. サービス利用不可時の動作について.....1-3

2. 求人情報提供用 API を利用する 2-1

- 2.1. API の概要 2-1
- 2.2. API のアクセス URI 2-3
- 2.3. トークン発行処理..... 2-4
- 2.4. トークン破棄処理..... 2-6
- 2.5. 求人一覧データ取得処理 2-8
- 2.6. 指定求人データ取得処理2-14

本書の見方

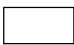
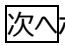




■本書の目的

本書は、ハローワーク求人・求職情報提供サービスが提供する求人情報データに係る説明および、求人情報データを取得するための Application Program Interface（以下、API）のインタフェース仕様について記載しています。

本書は、『1.ハローワーク求人情報提供サービスとは』『2.求人情報提供用 API を利用する』の2つから構成されています。

■本書の表記

本書では、以下の表記を使用しています。

記号・マーク	意味
「 」	メニュー名、項目名、画面名、タブ名を記載しています。 例：「求人検索」、「求人区分」、「基本情報登録」画面、「設定」タブ
	ボタン名を記載しています。 例：  ボタン
 『 』	参照先のマニュアル名や見出しなどを記載しています。 例：  『1.1 求職者マイページでできること』を参照
	必ず読んでほしい情報や注意事項を記載しています。
	知っておくと便利なポイントや補足事項を記載しています。

1. ハローワーク求人・求職情報提供サービスとは

1.1. 求人情報データについて

ハローワーク求人・求職情報提供サービスを利用することにより、全国のハローワークの有効な求人の内、求人事業主が提供に同意した求人情報を、加工可能な形式（XML 形式）で取得することができます。

取得した XML ファイルは任意に編集¹し、求職者へ情報提供できます。

1.1.1. 求人データの種類

求人情報データは以下の種類で 1,000 件ごとに分割して XML ファイルを提供しています。

(1) 一般求人（フルタイム、パート、季節、出稼ぎ）

- 各都道府県を就業地とする求人情報毎に 47 分割したファイル（※ 1）
- 全国一括ファイル（※ 2）

(2) 障害者求人

- 全国一括ファイル（※ 2）

(3) 大卒等求人

- 全国一括ファイル（※ 2）

※ 1 各都道府県の求人件数の合計は就業場所ごとに計上するため、全国一括ファイルの求人件数とは一致しないことがあります。

※ 2 全国一括ファイルには就業場所が国内の求人情報のほか、就業場所が海外の求人情報も含まれています。海外の求人情報は就業場所の住所コード（都道府県・市区町村コード 5 桁）が「59000」となっています。登録した利用団体情報や各種申請内容を確認できます。

¹ 求人情報の項目の並び替えや特定の項目を強調するなどの編集は可能ですが、求人内容は正確に引用し、内容を改変しないでください。

詳細はハローワークインターネットサービスのコンテンツを参照ください。

求人情報オンライン提供 地方自治体・職業能力開発施設等ご担当者様へ

→<https://www.hellowork.mhlw.go.jp/provide/online01.html>

求人情報オンライン提供 職業紹介事業者ご担当者様へ

→<https://www.hellowork.mhlw.go.jp/provide/online02.html>

1.1.2. 求人データの項目

求人情報データの各項目に関しては、ハローワークインターネットサービスのコンテンツ²をご確認ください。

1.1.3. 求人情報データの更新タイミング

求人情報データの更新タイミングは、前日時点のハローワークの求人情報を、翌日午前 6 時頃に更新しています。

1.1.4. 求人情報データの並び順

XML ファイル内の求人情報データは、新しく受理された順に、都道府県（求人受理地）順で出力しています。

システムで求人情報データを更新する際に、求人情報データの項目の「受付年月日（西暦）」の降順、「求人番号」の昇順で出力されます。

1.1.5. 求人情報データの文字コード

求人情報データの XML ファイルの文字コードは「UTF-8」です。

1.1.6. 求人情報データの改行コード

求人情報データの XML ファイルの改行コードは「LF」です。

1.1.7. 求人情報データのタグ情報

求人情報データの XML ファイルに付与するタグ情報に関して、データが設定されていない項目は出力していません。

求人情報データのタグ情報の詳細は、『2.6. (6) 指定求人データ取得処理のレスポンス 項目一覧<求人情報（一般）、求人情報（障害者）>』および『2.7. (7) 指定求人データ取得処理のレスポンス 項目一覧<求人情報（大卒等）>』をご確認ください。

² 求人情報オンライン提供 地方自治体・職業能力開発施設等ご担当者様へ
→<https://www.hellowork.mhlw.go.jp/provide/online01.html>
求人情報オンライン提供 職業紹介事業者ご担当者様へ
→<https://www.hellowork.mhlw.go.jp/provide/online02.html>

1.2. | 利用上の注意

1.2.1. データ提供方式の希望内容の変更について

「ハローワーク求人・求職情報提供サービス」の利用申請時に登録した「求人情報提供」に変更が生じた場合は、ハローワークインターネットサービスのコンテンツ³に掲載している利用者マニュアルを参照ください。

1.2.2. メンテナンス作業の実施について

メンテナンス作業のため、以下の時間にシステムを停止します。

- 毎日 0 時～6 時まで
- 月の末日 21 時 30 分～翌日 6 時まで

メンテナンス作業中はハローワーク求人・求職情報提供サービスをご利用になれません。メンテナンス作業開始時に取得中の求人情報データは、アクセスの切断により破損するおそれがあります。

また、システム障害等のため、この時間以外にメンテナンス作業を実施する場合がありますので、ご理解ご協力の程よろしくお願ひします。緊急のメンテナンスに係るお知らせは、ハローワークインターネットサービスのコンテンツをご確認ください。

1.2.3. サービス利用不可時の動作について

ハローワーク求人・求職情報提供サービスにアクセス数が急増して一時的にサービスが利用できない場合、またはメンテナンス作業中に API を利用した場合は、HTTP ステータスコード 503 を返却します。

³ ハローワーク求人・求職情報提供サービスをご利用の方
→https://www.hellowork.mhlw.go.jp/provide/provide_top.html

2. 求人情報提供用 API を利用する

2.1. API の概要

ハローワーク求人・求職情報提供サービスが提供する API は、利用者が作成したプログラム等から URI（リソースの識別子）を指定してデータ取得を要求し、そのレスポンスを XML 形式で返却します。

一度に取得可能な求人情報データは最大 1,000 件までで、1,000 件以上のデータは分割して取得可能です。なお、検索条件（職種、賃金、免許・資格等）を指定して求人情報データを絞り込んで取得することはできません。

利用者はデータ取得開始前にユーザ ID とパスワードを送信し、トークンを取得する必要があります。トークンはデータ取得を行う際に必ず送信する必要があり、取得した当日のみ有効です。また、明示的に API 利用終了のリクエストを送ることにより、取得したトークンは即座に無効となります。トークン破棄後または日を跨いで再度 API を利用する場合には、再びトークンの取得を行う必要があります。

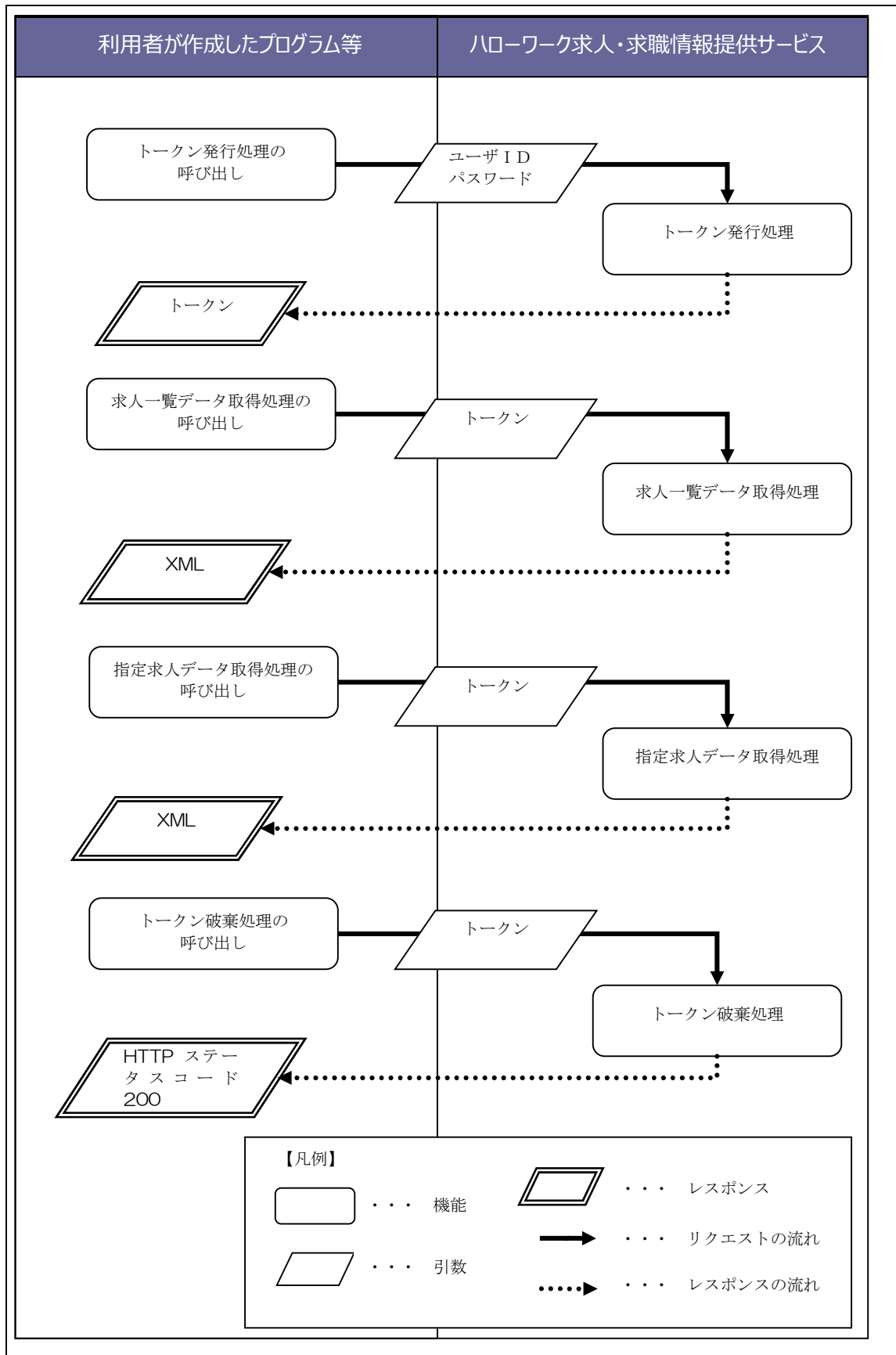
なお、リクエストは POST メソッドのみ受け付けます。

API が提供する機能の一覧および、利用イメージを以下に示します。

(1) 提供する機能の一覧

No.	機能	概要
1	トークン発行処理	ユーザ ID およびパスワードで API の利用に必要なトークンを取得します。 レスポンス内容はトークン文字列です。
2	トークン破棄処理	発行したトークンを破棄します。 レスポンス内容は空のデータです。
3	求人一覧データ取得処理	求人情報データの取得が可能なデータ ID の一覧を取得します。 レスポンス内容は求人情報データの種類に応じて設定されるデータ ID のリストです。
4	指定求人データ取得処理	「求人一覧データ取得処理」で取得したデータ ID を指定して、希望する求人情報データを取得します。 レスポンス内容は指定されたデータ ID に紐づく求人情報データ（最大 1,000 件）のリストです。

(2) API の利用イメージ



2.2. API のアクセス URI

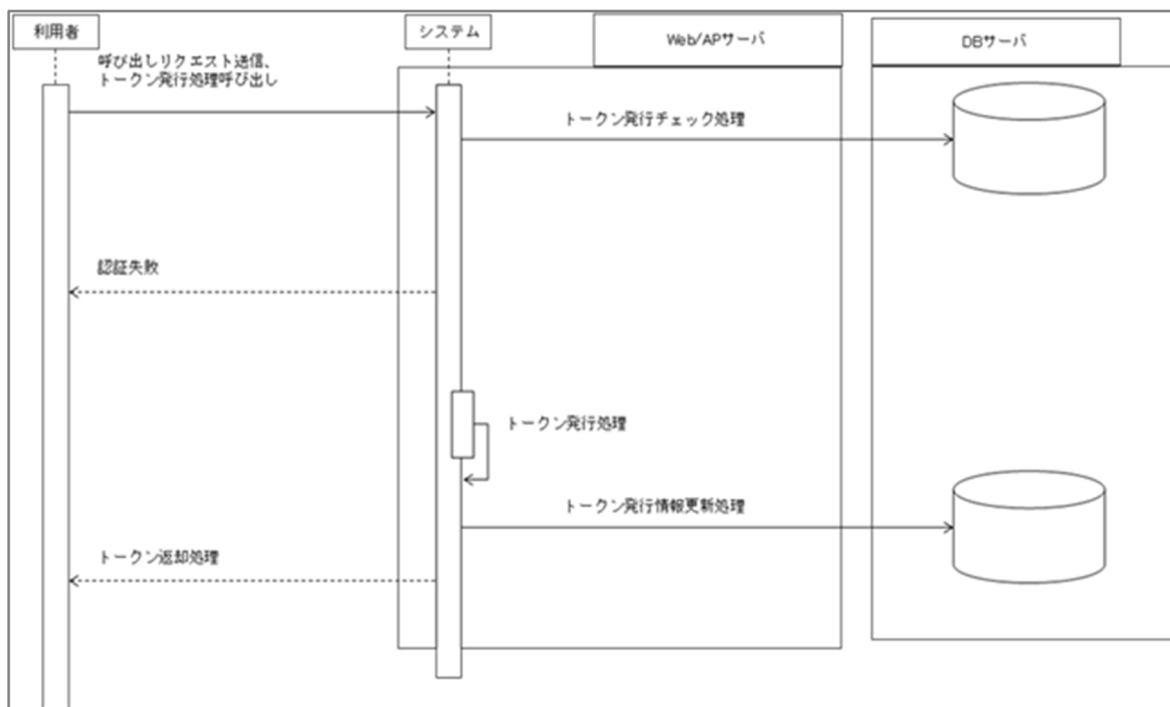
API が提供する機能のアクセス URI の一覧は以下のとおりです。

No.	機能	URI
1	トークン発行処理	<p>https://XXXXXXXXXX/teikyo/api/2.0/auth/getToken</p> <p>※URI に指定する引数の説明と設定例を『2.3.トークン発行処理』に記載していますのでご確認ください。</p>
2	トークン破棄処理	<p>https://XXXXXXXXXX/teikyo/api/2.0/auth/delToken</p> <p>※URI に指定する引数の説明と設定例を『2.4.トークン破棄処理』に記載していますのでご確認ください。</p>
3	求人一覧データ取得処理	<p>https://XXXXXXXXXX/teikyo/api/2.0/kyujin</p> <p>※URI に指定する引数の説明と設定例を『2.5.求人一覧データ取得処理』に記載していますのでご確認ください。</p>
4	指定求人データ取得処理	<p>https://XXXXXXXXXX/teikyo/api/2.0/kyujin/データ ID/ページ</p> <p>※データ ID：データ ID のリストから希望するデータ ID を指定します。</p> <p>※ページ：取得する求人情報データのページ番号を指定します。 (例：2 を指定すると 1,001 件～2,000 件を取得します)</p> <p>なお、省略した場合は 1 ページ目を取得します。</p> <p>※URI に指定する引数の説明と設定例を『2.6.指定求人データ取得処理』に記載していますのでご確認ください。</p>

2.3. トークン発行処理

トークン発行処理に対してリクエストを送信し、API の利用に必要なトークンを取得します。トークン発行のリクエストには、引数としてユーザ ID とパスワードを指定します。

(1) トークン発行処理イメージ



(2) トークン発行処理の引数

No.	引数名	指定すべき値
1	id	必須 ハローワーク求人・求職情報提供サービスのユーザ ID の指定が必要です。
2	pass	必須 ハローワーク求人・求職情報提供サービスのパスワードの指定が必要です。

(3) トークン発行処理のメッセージ

No.	メッセージ	対処方法
1	GET メソッドでのアクセスは許可されていません。 POST メソッドを利用してください。	GET メソッドを使用してアクセスに失敗した場合には表示されるメッセージです。
2	トークン発行に必要な情報の入力に誤りがあります。	認証に失敗した場合には表示されるメッセージです。 指定したユーザ ID またはパスワードが間違っていないか確認してください。

(4) トークン発行処理へのリクエスト(例)

```
https://XXXXXXXXXXXX/teikyo/api/2.0/auth/getToken?id=xxxxx&pass=yyyyy
```

(5) トークン発行処理のレスポンス(例)

```
<?xml version="1.0" encoding="UTF-8" standalone="yes"?>
<root>
<token>2d40291f2a515b49d5b12edce6a2077f5389954d900db31facfdca4828b4e425</token>
</root>
```

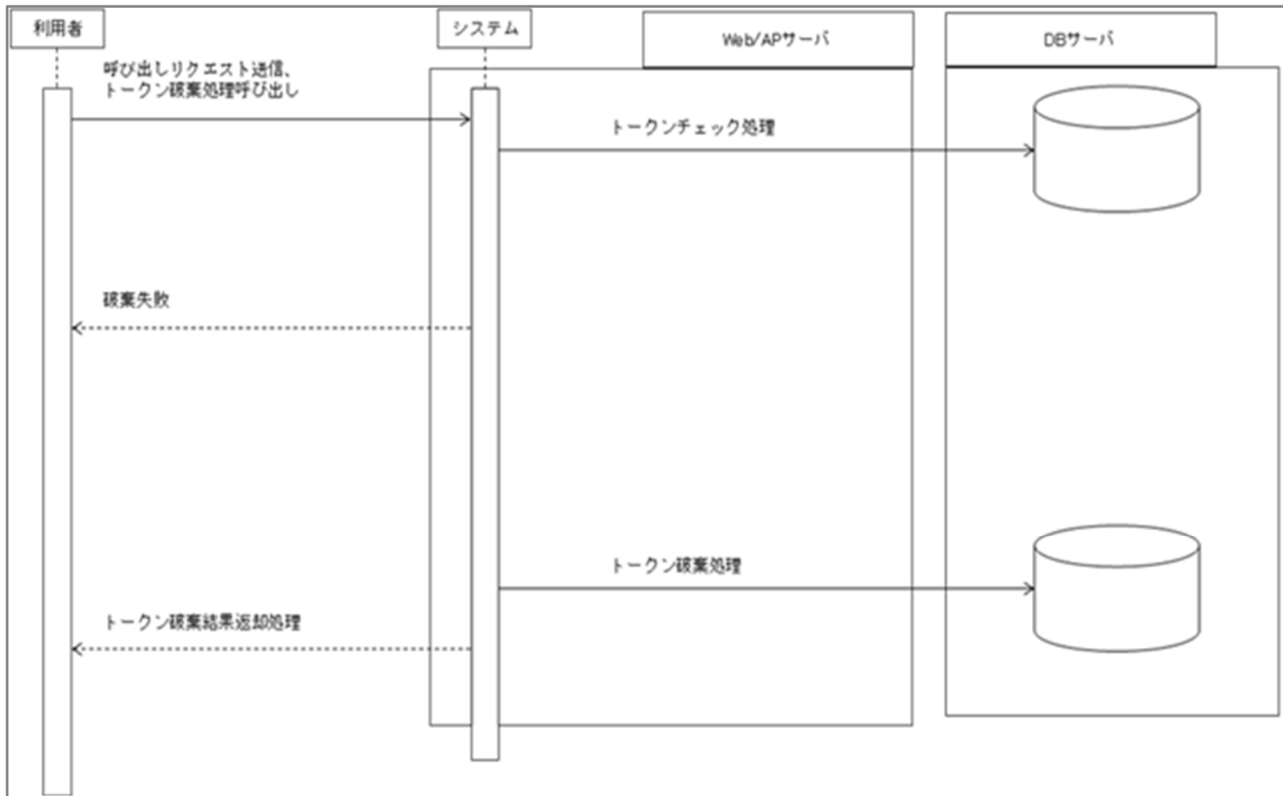
(6) トークン発行処理のレスポンス 項目一覧

No.	タグ名	項目名
1	root	ルート
2	token	トークン

2.4. トークン破棄処理

トークン破棄処理に対してリクエストを送信し、発行したトークンを破棄します。

(1) トークン破棄処理イメージ



(2) トークン破棄処理の引数

No.	引数名	指定すべき値
1	token	必須 トークン発行処理で取得したトークンの指定が必要です。

(3) トークン破棄処理のメッセージ

No.	メッセージ	対処方法
1	GET メソッドでのアクセスは許可されていません。 POST メソッドを利用してください。	GET メソッドを使用してアクセスに失敗した場合には表示されるメッセージです。
2	トークンの破棄に失敗しました。トークンが既に破棄されているか、トークンの値に誤りがあります。	トークンの破棄に失敗した場合には表示されるメッセージです。 指定したトークンが間違っていないか確認してください。既に破棄している場合は対処不要です。

(4) トークン破棄処理へのリクエスト(例)

```
https://XXXXXXXXXX/teikyo/api/2.0/auth/delToken?token=xxxxxxxxxxxxxxxxxxxxxxxxxxxx
```

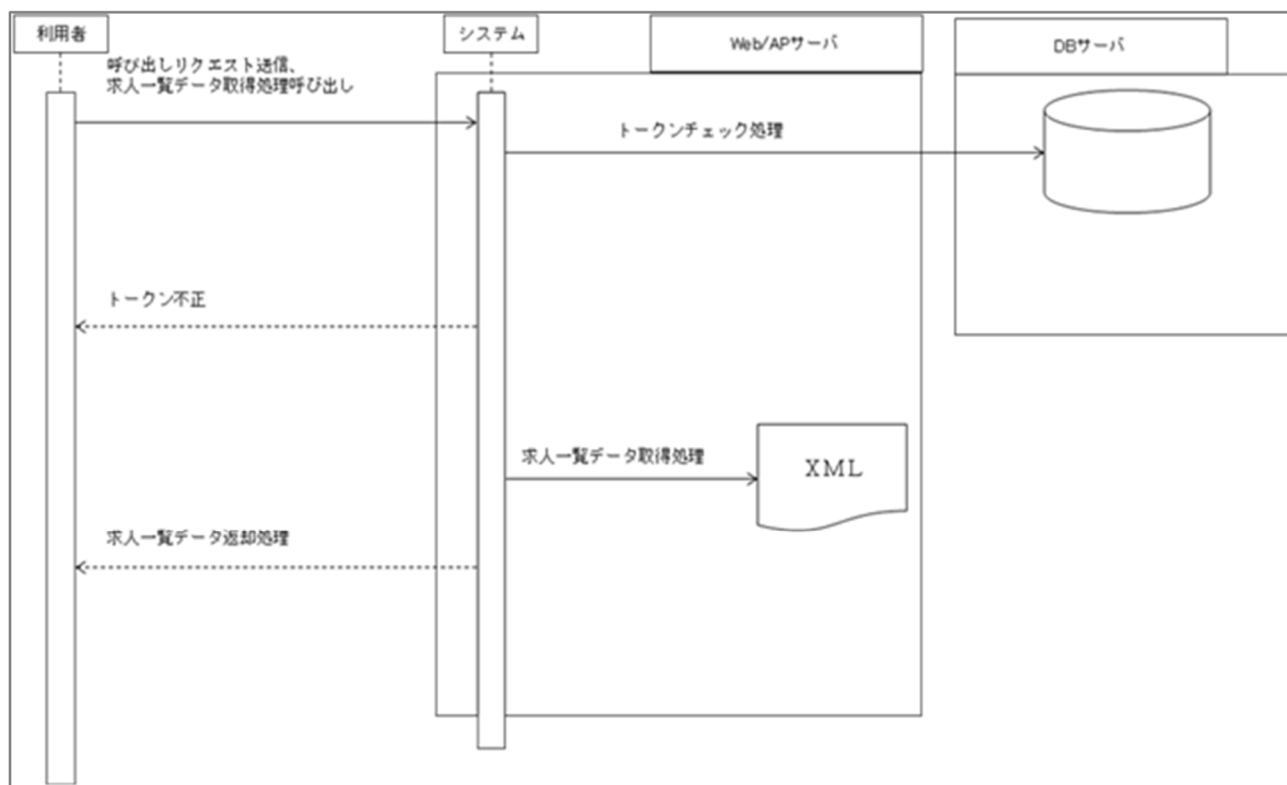
(5) トークン破棄処理のレスポンス(例)

(レスポンスなし、HTTP ステータスコード 200 のみ返却されます。)

2.5. | 求人一覧データ取得処理

求人一覧データ取得処理に対してリクエストを送信し、求人情報データの取得が可能なデータ ID の一覧を取得します。

(1) 求人一覧データ取得処理イメージ



(2) 求人一覧データ取得処理の引数

No.	引数名	指定すべき値
1	token	必須 トークン発行処理で取得したトークンの指定が必要です。

(3) 求人一覧データ取得処理のメッセージ

No.	メッセージ	対処方法
1	GET メソッドでのアクセスは許可されていません。 POST メソッドを利用してください。	GET メソッドを使用してアクセスに失敗した場合に表示されるメッセージです。
2	トークンが不正です。トークンが既に破棄されているか、トークンの値に誤りがあります。	トークンでの認証に失敗した場合に表示されるメッセージです。 指定したトークンが間違っていないか確認してください。既に破棄している場合は、再度トークン発行処理を行ってください。

(4) データIDの一覧

No	データID	概要
1	C100	公共機関（地方自治体・職業能力開発施設等）用の求人情報（一般）の全国
2	C200	公共機関（地方自治体・職業能力開発施設等）用の求人情報（障害者）の全国
3	C300	公共機関（地方自治体・職業能力開発施設等）用の求人情報（大卒等）の全国
4	C101	公共機関（地方自治体・職業能力開発施設等）用の求人情報（一般）の北海道
5	C102	公共機関（地方自治体・職業能力開発施設等）用の求人情報（一般）の青森県
6	C103	公共機関（地方自治体・職業能力開発施設等）用の求人情報（一般）の岩手県
7	C104	公共機関（地方自治体・職業能力開発施設等）用の求人情報（一般）の宮城県
8	C105	公共機関（地方自治体・職業能力開発施設等）用の求人情報（一般）の秋田県
9	C106	公共機関（地方自治体・職業能力開発施設等）用の求人情報（一般）の山形県
10	C107	公共機関（地方自治体・職業能力開発施設等）用の求人情報（一般）の福島県
11	C108	公共機関（地方自治体・職業能力開発施設等）用の求人情報（一般）の茨城県
12	C109	公共機関（地方自治体・職業能力開発施設等）用の求人情報（一般）の栃木県
13	C110	公共機関（地方自治体・職業能力開発施設等）用の求人情報（一般）の群馬県
14	C111	公共機関（地方自治体・職業能力開発施設等）用の求人情報（一般）の埼玉県
15	C112	公共機関（地方自治体・職業能力開発施設等）用の求人情報（一般）の千葉県
16	C113	公共機関（地方自治体・職業能力開発施設等）用の求人情報（一般）の東京都
17	C114	公共機関（地方自治体・職業能力開発施設等）用の求人情報（一般）の神奈川県
18	C115	公共機関（地方自治体・職業能力開発施設等）用の求人情報（一般）の新潟県
19	C116	公共機関（地方自治体・職業能力開発施設等）用の求人情報（一般）の富山県
20	C117	公共機関（地方自治体・職業能力開発施設等）用の求人情報（一般）の石川県
21	C118	公共機関（地方自治体・職業能力開発施設等）用の求人情報（一般）の福井県
22	C119	公共機関（地方自治体・職業能力開発施設等）用の求人情報（一般）の山梨県
23	C120	公共機関（地方自治体・職業能力開発施設等）用の求人情報（一般）の長野県

2. 求人情報提供用 API を利用する 2.5. 求人一覧データ取得処理

No	データID	概要
24	C121	公共機関（地方自治体・職業能力開発施設等）用の求人情報（一般）の岐阜県
25	C122	公共機関（地方自治体・職業能力開発施設等）用の求人情報（一般）の静岡県
26	C123	公共機関（地方自治体・職業能力開発施設等）用の求人情報（一般）の愛知県
27	C124	公共機関（地方自治体・職業能力開発施設等）用の求人情報（一般）の三重県
28	C125	公共機関（地方自治体・職業能力開発施設等）用の求人情報（一般）の滋賀県
29	C126	公共機関（地方自治体・職業能力開発施設等）用の求人情報（一般）の京都府
30	C127	公共機関（地方自治体・職業能力開発施設等）用の求人情報（一般）の大阪府
31	C128	公共機関（地方自治体・職業能力開発施設等）用の求人情報（一般）の兵庫県
32	C129	公共機関（地方自治体・職業能力開発施設等）用の求人情報（一般）の奈良県
33	C130	公共機関（地方自治体・職業能力開発施設等）用の求人情報（一般）の和歌山県
34	C131	公共機関（地方自治体・職業能力開発施設等）用の求人情報（一般）の鳥取県
35	C132	公共機関（地方自治体・職業能力開発施設等）用の求人情報（一般）の島根県
36	C133	公共機関（地方自治体・職業能力開発施設等）用の求人情報（一般）の岡山県
37	C134	公共機関（地方自治体・職業能力開発施設等）用の求人情報（一般）の広島県
38	C135	公共機関（地方自治体・職業能力開発施設等）用の求人情報（一般）の山口県
39	C136	公共機関（地方自治体・職業能力開発施設等）用の求人情報（一般）の徳島県
40	C137	公共機関（地方自治体・職業能力開発施設等）用の求人情報（一般）の香川県
41	C138	公共機関（地方自治体・職業能力開発施設等）用の求人情報（一般）の愛媛県
42	C139	公共機関（地方自治体・職業能力開発施設等）用の求人情報（一般）の高知県
43	C140	公共機関（地方自治体・職業能力開発施設等）用の求人情報（一般）の福岡県
44	C141	公共機関（地方自治体・職業能力開発施設等）用の求人情報（一般）の佐賀県
45	C142	公共機関（地方自治体・職業能力開発施設等）用の求人情報（一般）の長崎県
46	C143	公共機関（地方自治体・職業能力開発施設等）用の求人情報（一般）の熊本県
47	C144	公共機関（地方自治体・職業能力開発施設等）用の求人情報（一般）の大分県
48	C145	公共機関（地方自治体・職業能力開発施設等）用の求人情報（一般）の宮崎県
49	C146	公共機関（地方自治体・職業能力開発施設等）用の求人情報（一般）の鹿児島県
50	C147	公共機関（地方自治体・職業能力開発施設等）用の求人情報（一般）の沖縄県
51	M100	民間職業紹介事業者用の求人情報（一般）の全国
52	M200	民間職業紹介事業者用の求人情報（障害者）の全国
53	M300	民間職業紹介事業者用の求人情報（大卒等）の全国
54	M101	民間職業紹介事業者用の求人情報（一般）の北海道
55	M102	民間職業紹介事業者用の求人情報（一般）の青森県
56	M103	民間職業紹介事業者用の求人情報（一般）の岩手県
57	M104	民間職業紹介事業者用の求人情報（一般）の宮城県
58	M105	民間職業紹介事業者用の求人情報（一般）の秋田県
59	M106	民間職業紹介事業者用の求人情報（一般）の山形県
60	M107	民間職業紹介事業者用の求人情報（一般）の福島県
61	M108	民間職業紹介事業者用の求人情報（一般）の茨城県
62	M109	民間職業紹介事業者用の求人情報（一般）の栃木県

No	データID	概要
63	M110	民間職業紹介事業者用の求人情報（一般）の群馬県
64	M111	民間職業紹介事業者用の求人情報（一般）の埼玉県
65	M112	民間職業紹介事業者用の求人情報（一般）の千葉県
66	M113	民間職業紹介事業者用の求人情報（一般）の東京都
67	M114	民間職業紹介事業者用の求人情報（一般）の神奈川県
68	M115	民間職業紹介事業者用の求人情報（一般）の新潟県
69	M116	民間職業紹介事業者用の求人情報（一般）の富山県
70	M117	民間職業紹介事業者用の求人情報（一般）の石川県
71	M118	民間職業紹介事業者用の求人情報（一般）の福井県
72	M119	民間職業紹介事業者用の求人情報（一般）の山梨県
73	M120	民間職業紹介事業者用の求人情報（一般）の長野県
74	M121	民間職業紹介事業者用の求人情報（一般）の岐阜県
75	M122	民間職業紹介事業者用の求人情報（一般）の静岡県
76	M123	民間職業紹介事業者用の求人情報（一般）の愛知県
77	M124	民間職業紹介事業者用の求人情報（一般）の三重県
78	M125	民間職業紹介事業者用の求人情報（一般）の滋賀県
79	M126	民間職業紹介事業者用の求人情報（一般）の京都府
80	M127	民間職業紹介事業者用の求人情報（一般）の大阪府
81	M128	民間職業紹介事業者用の求人情報（一般）の兵庫県
82	M129	民間職業紹介事業者用の求人情報（一般）の奈良県
83	M130	民間職業紹介事業者用の求人情報（一般）の和歌山県
84	M131	民間職業紹介事業者用の求人情報（一般）の鳥取県
85	M132	民間職業紹介事業者用の求人情報（一般）の島根県
86	M133	民間職業紹介事業者用の求人情報（一般）の岡山県
87	M134	民間職業紹介事業者用の求人情報（一般）の広島県
88	M135	民間職業紹介事業者用の求人情報（一般）の山口県
89	M136	民間職業紹介事業者用の求人情報（一般）の徳島県
90	M137	民間職業紹介事業者用の求人情報（一般）の香川県
91	M138	民間職業紹介事業者用の求人情報（一般）の愛媛県
92	M139	民間職業紹介事業者用の求人情報（一般）の高知県
93	M140	民間職業紹介事業者用の求人情報（一般）の福岡県
94	M141	民間職業紹介事業者用の求人情報（一般）の佐賀県
95	M142	民間職業紹介事業者用の求人情報（一般）の長崎県
96	M143	民間職業紹介事業者用の求人情報（一般）の熊本県
97	M144	民間職業紹介事業者用の求人情報（一般）の大分県
98	M145	民間職業紹介事業者用の求人情報（一般）の宮崎県
99	M146	民間職業紹介事業者用の求人情報（一般）の鹿児島県
100	M147	民間職業紹介事業者用の求人情報（一般）の沖縄県

(5) 求人一覧データ取得処理へのリクエスト(例)

```
https://XXXXXXXXXX/teikyo/api/2.0/kyujin?token=xxxxxxxxxxxxxxxxxxxxxxxxxxxx
```

(6) 求人一覧データ取得処理のレスポンス(例)

```

<?xml version="1.0" encoding="UTF8"?>
<root>
<kyujin_list>
<data><data_id>M100</data_id>
<data_name>一般（全国）</data_name>
<count>2892</count>
<page>3</page>
<link rel="first" href=" https://XXXXXXXXXXXX/teikyo/api/2.0/kyujin/M100"
type="application/xml"/></data>
【中略】
<data><data_id>M146</data_id>
<data_name>一般（鹿児島県）</data_name>
<count>1181</count>
<page>2</page>
<link rel="first" href=" https://XXXXXXXXXXXX/teikyo/api/2.0/kyujin/M146"
type="application/xml"/></data>
</kyujin_list>
</root>

```

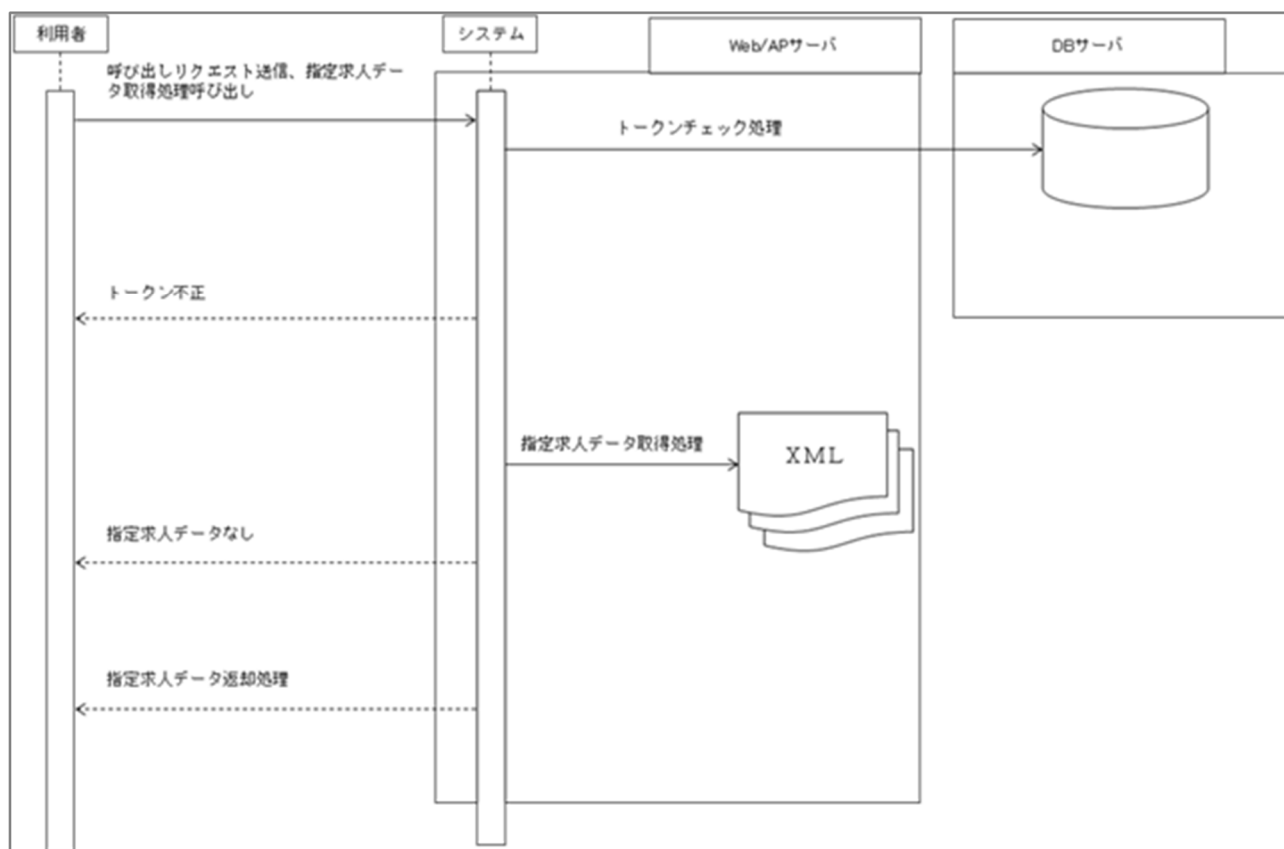
(7) 求人一覧データ取得処理のレスポンス 項目一覧

No.	タグ名	項目名
1	root	ルート
2	kyujin_list	求人データリスト
3	data	データ
4	data_id	データ ID
5	data_name	データ名
6	count	全体件数 ※対象のデータ ID の求人情報データ件数です。
7	page	総ページ数 ※対象のデータ ID の分割ファイル数です。
8	link	リンク ※対象のデータ ID の指定求人データ取得処理へのアクセス URI です。

2.6. 指定求人データ取得処理

指定求人データ取得処理に対してリクエストを送信し、「求人一覧データ取得処理」で取得したデータ ID を指定して、希望する求人情報データを取得します。

(1) 指定求人データ取得処理イメージ



(2) 指定求人データ取得処理の引数

No.	引数名	指定すべき値
1	token	必須 トークン発行処理で取得したトークンの指定が必要です。

(3) 指定求人データ取得処理のメッセージ

No.	メッセージ	対処方法
1	GET メソッドでのアクセスは許可されていません。 POST メソッドを利用してください。	GET メソッドを使用してアクセスに失敗した場合に表示されるメッセージです。
2	トークンが不正です。トークンが既に破棄されているか、トークンの値に誤りがあります。	トークンでの認証に失敗した場合に表示されるメッセージです。 指定したトークンが間違っていないか確認してください。既に破棄している場合は、再度トークン発行処理を行ってください。
3	指定されたデータ ID に一致するデータが存在しないか、指定されたページのデータが存在しません。	指定された求人情報データが存在しない場合に表示されるメッセージです。 指定したデータ ID、ページが間違っていないか確認してください。 ※データ ID は公共機関（地方自治体・職業能力開発施設等）用と民間職業紹介事業者用で異なりますので、間違った ID を指定しないようご注意ください。

(4) 指定求人データ取得処理へのリクエスト(例)

```
https://XXXXXXXXXX/teikyo/api/2.0/kyujin/M112/2?token=xxxxxxxxxxxxxxxxxxxxxxxxxxxx
```

(5) 指定求人データ取得処理のレスポンス(例)

```

<?xml version="1.0" encoding="UTF8"?>
<root>
<data_id>M112</data_id>
<data_name>一般(千葉県)</data_name>
<count>1001</count>
<start>1001</start>
<end>1001</end>
<page>2</page>
<link rel="previous" href="https://XXXXXXXXXX/teikyo/api/2.0/kyujin/M112/1"
type="application/xml"/>
<kyujin>
<data><kjno>12010-99999999</kjno><uktkymd_seireki>2013/11/23</uktkymd_seireki>
<uktkymd_wareki>平成 25 年 11 月 23 日
</uktkymd_wareki><kjukoymd>2014/02/31</kjukoymd><shokaikigenymd>平成 26 年 1 月
3 日</shokaikigenymd><kjkb1_c>1</kjkb1_c><kjkb1_n>(フルタイム)
</kjkb1_n><kokaikibo>1</kokaikibo><jgshno>1201-999999-9</jgshno>
.....

```

(6) 指定求人データ取得処理のレスポンス 項目一覧
<求人情報(一般)、求人情報(障害者)>

No	タグ名	項目名
1	root	ルート
2	data_id	データID
3	data_name	データ名
4	count	全体件数 ※対象のデータIDの求人情報データ件数です。
5	start	開始レコード番号 ※対象のデータIDのXMLファイルの開始レコード番号です。 例：全体件数が1500件、1000件分割で2ファイル目の場合、「1001」を設定。
6	end	終了レコード番号 ※対象のデータIDのXMLファイルの終了レコード番号です。 例：全体件数が1500件、1000件分割で2ファイル目の場合、「1500」を設定。

No	タグ名	項目名
7	page	ページ番号 ※取得した求人情報データのページ番号です。 例：3 ファイル目の場合、"3"を設定。
8	link	前ページリンク ※対象のデータ ID の前のページへのアクセス URI です。 ※1 ページ目の場合は設定されません。
9	link	次ページリンク ※対象のデータ ID の次のページへのアクセス URI です。 ※最終ページの場合は設定されません。
10	kyujin	求人情報
11	data	レコード ※最大 1000 件分繰り返します。
12	kjno	求人番号
13	jgshno	事業所番号
14	uktkymd_seireki	受付年月日（西暦）
15	uktkymd_wareki	受付年月日（和暦）
16	kjyukoymd	求人有効年月日（西暦）
17	shokaikigenymd	紹介期限日（和暦）
18	kjkb1_c	求人区分 1（コード）
19	kjkb1_n	求人区分 1
20	kjkb2_c	求人区分 2（コード）
21	kjkb2_n	求人区分 2
22	kjkb_title	求人区分（求人票タイトル）
23	kokaikibo	公開希望
24	sgsyakbn_c	障害者区分（コード）
25	sgsyakbn_n	障害者区分
26	srkzksien_agtjigyo_c	就労継続支援 A 型事業の利用者募集（コード）
27	srkzksien_agtjigyo_n	就労継続支援 A 型事業の利用者募集
28	trialkoyoheiyo_kibo_c	トライアル雇用併用の希望（コード）
29	trialkoyoheiyo_kibo_n	トライアル雇用併用の希望
30	onlinejishuobo_uktkkahi_c	オンライン自主応募の受付可否（コード）
31	onlinejishuobo_uktkkahi_n	オンライン自主応募の受付可否
32	jgshjusho_c	事業所住所（コード）

No	タグ名	項目名
33	jpgshjusho_n	事業所住所（名称）
34	shgbsjusho1_c	就業場所住所 1（コード）
35	shgbsjusho2_c	就業場所住所 2（コード）
36	shgbsjusho3_c	就業場所住所 3（コード）
37	shgbsjusho4_c	就業場所住所 4（コード）
38	shgbsjusho1_n	就業場所住所 1（名称）
39	shgbsjusho2_n	就業場所住所 2（名称）
40	shgbsjusho3_n	就業場所住所 3（名称）
41	shgbsjusho4_n	就業場所住所 4（名称）
42	skgybrui1_c	職業分類 1（コード）
43	skgybrui2_c	職業分類 2（コード）
44	skgybrui3_c	職業分類 3（コード）
45	skgybruicode1_dai_c	職業分類 1（大分類コード）
46	skgybruicode2_dai_c	職業分類 2（大分類コード）
47	skgybruicode3_dai_c	職業分類 3（大分類コード）
48	sngbrui_c	産業分類（コード）
49	sngbrui_dai_c	産業分類（大分類コード）
50	sngbrui_n	産業分類（名称）
51	jpgshmeikana	事業所名カナ
52	jpgshmei	事業所名漢字
53	jpgshyubinno	事業所郵便番号
54	jpgshszci	事業所所在地
55	jpgshhp	事業所ホームページ
56	sksu	職種
57	shigoto_ny	仕事内容
58	koyokeitai_c	雇用形態（コード）
59	koyokeitai_n	雇用形態
60	koyokeitai_ssinigai	正社員以外の名称
61	ssintoyo_umu_c	正社員登用の有無（コード）
62	ssintoyo_umu_n	正社員登用の有無
63	ssintoyo_jisseki	正社員登用の実績（過去 3 年間）
64	sksu_haken_ukeoi_c	職種・派遣／請負（コード）
65	sksu_haken_ukeoi_n	職種・派遣／請負
66	rdsyahakenjigyokyokano	労働者派遣事業の許可番号
67	koyokikan_sadame_c	雇用期間の定め（コード）

No	タグ名	項目名
68	koyokikan_sadame_n	雇用期間の定め
69	koyokikan_staymd	雇用期間開始年月日（西暦）
70	koyokikan_endymd	雇用期間終了年月日（西暦）
71	koyokikan_nen	雇用期間年数
72	koyokikan_tsukisu	雇用期間月数
73	koyokikan	雇用期間
74	koyokikankeiyakuksnumu_c	雇用期間契約更新有無（コード）
75	keiyakuksn_knsiari_c	契約更新の可能性あり（コード）
76	keiyakukoshin_n	契約更新の可能性
77	keiyakuksn_jkn	契約更新の条件
78	jgshszci_kotonaru_c	事業所所在地と異なる場合（コード）
79	shgbsjusho_jgshszci_onaji	就業場所が事業所所在地と同じ
80	ztkkimmu_c	在宅勤務（コード）
81	ztkkimmu_n	在宅勤務
82	shgbsyubinno	就業場所／郵便番号
83	shgbsjusho	就業場所／住所
84	shgbs_myre	就業場所／最寄り駅
85	shgbs_myremjr	就業場所／もより駅文字列
86	shgbs_jgshmade_kotsushudan_c	就業場所／事業所までの交通手段（コード）
87	shgbs_jgshmade_kotsushudan_n	就業場所／事業所までの交通手段
88	shgbs_jgshmade_shoyojn	就業場所／事業所までの所要時間
89	shgbs_shgbs_tkjk	就業場所／就業場所に関する特記事項
90	shgbs_okni_jdktentisk_umu_c	就業場所／受動喫煙対策の有無（コード）
91	shgbs_okni_jdktentisk_umu_n	就業場所／受動喫煙対策の有無
92	shgbs_okni_jdktentisk_c	就業場所／受動喫煙対策の内容（コード）
93	shgbs_okni_jdktentisk_n	就業場所／受動喫煙対策の内容
94	okni_jdktentisk_n	受動喫煙対策
95	okni_jdktentisk_tkjk	受動喫煙対策に関する特記事項
96	mycartsknkahi_c	マイカー通勤可否（コード）

No	タグ名	項目名
97	mycartsknkahi_n	マイカー通勤可否
98	chushajo_umu_c	駐車場の有無 (コード)
99	chushajo_umu_n	駐車場の有無
100	tenkin_knsi_c	転勤の可能性の有無 (コード)
101	tenkin_knsi_n	転勤の可能性の有無
102	tenkin_hani	転勤範囲
103	nenreisegn_c	年齢制限 (コード)
104	nenreisegn_n	年齢制限
105	nenreisegnari_kagen	年齢制限あり/下限
106	nenreisegnari_jgn	年齢制限あり/上限
107	nenrei	年齢
108	nenreisegnaitono_c	年齢制限該当事由 (コード)
109	nenreisegnaitono_n	年齢制限該当事由
110	nenreisegnry	年齢制限の理由
111	grki_fumon_c	学歴不問 (コード)
112	grki_fumon_n	学歴不問
113	grki_c	学歴 (コード)
114	grki	学歴
115	grki_rishukmk_n	学歴 (履修科目)
116	hynakiknt_fumon_c	必要な経験等不問 (コード)
117	hynakiknt_fumon_n	必要な経験等不問
118	hynakiknt	必要な経験等
119	hynapcskill	必要な P C スキル
120	hynamenkyo_skku_fumon_c	必要な免許・資格不問 (コード)
121	hynamenkyo_skku_fumon_n	必要な免許・資格不問
122	menkyo_skku_yohi1_c	免許・資格要否 1 (コード)
123	menkyo_skku_yohi2_c	免許・資格要否 2 (コード)
124	menkyo_skku_yohi3_c	免許・資格要否 3 (コード)
125	menkyo_skku_yohi1_n	免許・資格要否 1 (名称)
126	menkyo_skku_yohi2_n	免許・資格要否 2 (名称)
127	menkyo_skku_yohi3_n	免許・資格要否 3 (名称)
128	hynamenkyo_snta	必要な免許資格その他

No	タグ名	項目名
129	izureka_skkuwoshoji_ka_c	いずれかの免許・資格を所持で可 (コード)
130	izureka_skkuwoshoji_ka_n	いずれかの免許・資格を所持で可
131	ftjdshuntnmnk_c	普通自動車免許 (コード)
132	ftjdshuntnmnk_n	普通自動車免許
133	ftjdshuntnmnkshubetsu_c	普通自動車運転免許種別 (コード)
134	ftjdshuntnmnkshubetsu_n	普通自動車運転免許種別
135	sykknumu_c	試用期間の有無 (コード)
136	sykknumu_n	試用期間の有無
137	sykkn	試用期間の期間
138	sykknchu_rodjokenhenkoumu_c	試用期間中の労働条件変更有無 (コード)
139	sykknchu_rodjokenhenkoumu_n	試用期間中の労働条件変更有無
140	sykknchu_rodjoken	試用期間中の労働条件
141	sikg_aplusbkagen	支給額 (a + b) 下限
142	sikg_aplusbjgn	支給額 (a + b) 上限
143	chgn	賃金
144	rodo_thkinjn_nichi	月平均労働日数
145	khkykagen	基本給下限
146	khkyjgn	基本給上限
147	khky_label	基本給ラベル
148	khky	基本給
149	tgktat1_mei	定額手当 1 / 名
150	tgktat1_kagen	定額手当 1 / 下限
151	tgktat1_jgn	定額手当 1 / 上限
152	tgktat1	定額的に支払われる手当 1
153	tgktat2_mei	定額手当 2 / 名
154	tgktat2_kagen	定額手当 2 / 下限
155	tgktat2_jgn	定額手当 2 / 上限
156	tgktat2	定額的に支払われる手当 2
157	tgktat3_mei	定額手当 3 / 名
158	tgktat3_kagen	定額手当 3 / 下限
159	tgktat3_jgn	定額手当 3 / 上限
160	tgktat3	定額的に支払われる手当 3
161	tgktat4_mei	定額手当 4 / 名

No	タグ名	項目名
162	tgktat4_kagen	定額手当4 / 下限
163	tgktat4_jgn	定額手当4 / 上限
164	tgktat4	定額的に支払われる手当4
165	ktizangydiumu_c	固定残業代有無 (コード)
166	ktizangydiumu_n	固定残業代有無
167	ktizangydi_kagen	固定残業代 / 下限
168	ktizangydi_jgn	固定残業代 / 上限
169	ktizangydi	固定残業代
170	ktizangydaitkjk	固定残業代に関する特記事項
171	snta_tattfukijk	その他の手当等付記事項
172	chgnkeitai_c	賃金形態 (コード)
173	chgnkeitai_n	賃金形態
174	chgnkeitai_kagen	賃金形態等金額 / 下限
175	chgnkeitai_jgn	賃金形態等金額 / 上限
176	chgnkeitai	賃金形態等金額
177	chgnkeitai_snta	賃金形態その他
178	tskntat_c	通勤手当区分 (コード)
179	tskntat_n	通勤手当区分
180	tskntatgetsugakuhihigaku_c	通勤手当月額日額 (コード)
181	tskntatgetsugakuhihigaku_n	通勤手当月額日額
182	tskntatgaku	通勤手当金額
183	tskntat	通勤手当
184	chgnskbikbn_c	賃金締切日区分 (コード)
185	chgn_smkrb_mtk	賃金締切日 / 毎月 (締切日)
186	chgn_smkrb	賃金締切日
187	chgn_smkrb_snta	その他締切日
188	chgn_shrib_c	賃金支払日区分 (コード)
189	chgn_shrib_mtk_c	賃金支払日 / 毎月 / 区分
190	chgn_shrib_mtk	賃金支払日 / 毎月 (支払日)
191	chgn_shrib	賃金支払日
192	chgn_shrib_snta	その他支払日
193	shkyumu_c	昇給有無 (コード)
194	shkyumu_n	昇給有無
195	shky_jisseki_umu_c	昇給 (前年度実績) の有無 (コード)
196	shky_jisseki_umu_n	昇給 (前年度実績) の有無

No	タグ名	項目名
197	shky_kingaku_skr_t_c	昇給／金額・昇給率（コード）
198	shky_getsugaku_zikyu_c	昇給／月額・時給（コード）
199	shkygaku_kagen	昇給額下限
200	shkygaku_jgn	昇給額上限
201	shkyrt_kagen	昇給率下限
202	shkyrt_jgn	昇給率上限
203	shkyrt	昇給金額／昇給率
204	shoyoumu_c	賞与有無（コード）
205	shoyoumu_n	賞与有無
206	shoyo_jisseki_umu_c	賞与（前年度実績）の有無（コード）
207	shoyo_jisseki_umu_n	賞与（前年度実績）の有無
208	shoyokaisu_c	賞与回数（コード）
209	shoyokaisu_n	賞与回数
210	shoyo_tsukisu_kingaku_c	賞与／月数・金額（コード）
211	shoyo_tsukisu_kingaku_n	賞与／月数・金額
212	shoyotsukisu_c	賞与月数（コード）
213	shoyotsukisu_n	賞与月数
214	shoyokingakukagen	賞与金額下限
215	shoyokingakujgn	賞与金額上限
216	shoyo	賞与金額／賞与月数
217	shghoho_c	就業方法区分（コード）
218	henkeitanni_c	変形単位区分（コード）
219	shgjn	就業時間区分
220	shgjn1_open	就業時間 1 始業
221	shgjn1_close	就業時間 1 終業
222	shgjn1_open_close	就業時間 1 始業、終業
223	shgjn2_open	就業時間 2 始業
224	shgjn2_close	就業時間 2 終業
225	shgjn2_open_close	就業時間 2 始業、終業
226	shgjn3_open	就業時間 3 始業
227	shgjn3_close	就業時間 3 終業
228	shgjn3_open_close	就業時間 3 始業、終業
229	shgjn_oropen	就業時間（又は）始業
230	shgjn_orclose	就業時間（又は）終業

No	タグ名	項目名
231	shgjn_orjn	就業時間（又は）時間
232	shgjn_orijo	就業時間限定時間以上
233	shgjn_orteido	就業時間限定時間程度
234	shgjn_or	就業時間限定時間
235	shgjn_tkjk	就業時間に関する特記事項
236	jkgi_umu_c	時間外労働有無（コード）
237	jkgi_umu_n	時間外労働有無
238	jkgi_thkinjn_ji_c	時間外月平均時間（コード）
239	jkgi_thkinjn_ji_n	時間外月平均時間
240	kyotei36_tkbtjoko_umu_c	36 協定における特別条項有無（コード）
241	kyotei36_tkbtjoko_umu_n	36 協定における特別条項有無
242	tkbs_zjy_kikan	特別な事情・期間等
243	kyukeijn_c	休憩時間（分）（コード）
244	kyukeijn_n	休憩時間（分）
245	nenkankjsu_c	年間休日数（コード）
246	nenkankjsu_n	年間休日数
247	sstirodonissu_kbn_c	週所定労働日数／入力種別（コード）
248	sstirodonissu_kagen	週所定労働日数／下限
249	sstirodonissu_jgn	週所定労働日数／上限
250	sstirodonissu_ijoteidoinai_c	週所定労働日数／以上程度以内（コード）
251	shu_rodonissu	週の労働日数
252	sstirodonissu	週所定労働日数
253	rodonissu_sdnka_c	労働日数について相談可否（コード）
254	rodonissu_sdnka_n	労働日数について相談可否
255	kyjs_mon	休日／月曜
256	kyjs_tue	休日／火曜
257	kyjs_wed	休日／水曜
258	kyjs_thu	休日／木曜
259	kyjs_fri	休日／金曜
260	kyjs_sat	休日／土曜
261	kyjs_sun	休日／日曜
262	kyjs_holiday	休日／祝日
263	kyjs_hoka	休日／他
264	kyjs	休日

No	タグ名	項目名
265	sk2sei_c	週休二日制 (コード)
266	sk2sei_n	週休二日制
267	kyjstosnta	休日・週休 2 日制その他の場合
268	sixmonth_yukyukyuka_c	6 ヶ月経過後の年次有給休暇日数 (コード)
269	sixmonth_yukyukyuka_n	6 ヶ月経過後の年次有給休暇日数
270	knyhkn_koyo	加入保険等 / 雇用
271	knyhkn_rosai	加入保険等 / 労災
272	knyhkn_kosai	加入保険等 / 公災
273	knyhkn_kenko	加入保険等 / 健康
274	knyhkn_kosei	加入保険等 / 厚生
275	knyhkn_zk	加入保険等 / 財形
276	knyhkn_snta	加入保険 / その他
277	knyhkn	加入保険等
278	snta_knyhkn	その他の加入保険等
279	tiskkin_kysi_c	退職金共済 (コード)
280	tiskkin_kysi_n	退職金共済
281	tiskkin_seido_c	退職金制度 (コード)
282	tiskkin_fumon_c	退職金制度 / 勤続年数不問 (コード)
283	tiskkin_1nenmiman_c	退職金制度 / 勤続年数 1 年未満 (コード)
284	tiskkin_nen	退職金勤続年数
285	tiskkin_seido	退職金制度
286	kgynenkin_koseinenkinkkn	企業年金 / 厚生年金基金
287	kgynenkin_kktykystnenkin	企業年金 / 確定拠出年金
288	kgynenkin_kktykyufunenkin	企業年金 / 確定給付年金
289	kgynenkin_n	企業年金
290	tnseiumu_c	定年制有無 (コード)
291	tnseiichiritsu_c	定年制一律 (コード)
292	tnnenrei	定年制年齢
293	tnsei	定年制
294	saikoyoumu_c	再雇用制度の有無 (コード)
295	saikoyo__jgnnenrei_umu_c	再雇用制度 / 上限年齢の有無 (コード)
296	saikoyo__jgnnenrei	再雇用制度 / 上限年齢

No	タグ名	項目名
297	saikoyo	再雇用
298	knmennchoumu_c	勤務延長の有無 (コード)
299	knmencho_jgnnenrei_umu_c	勤務延長/上限年齢の有無 (コード)
300	knmencho_jgnnenrei	勤務延長/上限年齢
301	knmencho	勤務延長
302	nkj_tsnryari_c	入居可能住宅_単身用 (コード)
303	nkj_tsnryari	入居可能住宅_単身用あり
304	nkj_setaiari_c	入居可能住宅_世帯用 (コード)
305	nkj_setaiari	入居可能住宅_世帯用あり
306	nkjktkjk	入居可能住宅に関する特記事項
307	tjsari_c	利用可能託児施設の有無 (コード)
308	tjsari_n	利用可能託児施設の有無
309	tjsktkjk	利用可能託児施設に関する特記事項
310	jgis_kigyozentai_c	従業員数企業全体 (コード)
311	jgis_kigyozentai_n	従業員数企業全体
312	jgis_shgbs_c	従業員数就業場所 (コード)
313	jgis_shgbs_n	従業員数就業場所
314	jgis_uchijosei_c	従業員数うち女性 (コード)
315	jgis_uchijosei_n	従業員数うち女性
316	jgis_uchipart_c	従業員数うちパート (コード)
317	jgis_uchipart_n	従業員数うちパート
318	sogyostrt_gengo_c	創業設立元号 (コード)
319	sogyostrt_nen	創業設立年 (西暦)
320	sogyo	創業
321	shihonkingaku	資本金金額
322	shihonkin	資本金
323	rodokmaiumu_c	労働組合有無 (コード)
324	rodokmaiumu_n	労働組合有無
325	jigyony	事業内容
326	kaishatokucho	会社の特長
327	dhsyayakushoku	代表者役職
328	dhsyamei	代表者名

No	タグ名	項目名
329	hojinno	法人番号
330	sygyksk_fulltimeumu_c	就業規則フルタイム (コード)
331	sygyksk_fulltimeumu_n	就業規則フルタイム
332	sygyksk_partumu_c	就業規則パート (コード)
333	sygyksk_partumu_n	就業規則パート
334	shokumukyusd_umu_c	職務給制度の有無 (コード)
335	shokumukyusd_umu_n	職務給制度の有無
336	fukushokusd_umu_c	復職制度の有無 (コード)
337	fukushokusd_umu_n	復職制度の有無
338	ikujikyugyostkjissekiumu_c	育児休業取得実績有無 (コード)
339	ikujikyugyostkjissekiumu_n	育児休業取得実績有無
340	kaigokyugyostkjissekiumu_c	介護休業取得実績有無 (コード)
341	kaigokyugyostkjissekiumu_n	介護休業取得実績有無
342	kangokyukastkjissekiumu_c	看護休暇取得実績有無 (コード)
343	kangokyukastkjissekiumu_n	看護休暇取得実績有無
344	gkjnkoyojisseki_umu_c	外国人雇用実績の有無 (コード)
345	gkjnkoyojisseki_umu_n	外国人雇用実績の有無
346	uijturnkange_c	U I J ターン歓迎 (コード)
347	uijturnkange_n	U I J ターン歓迎
348	kjjknktjk	求人に関する特記事項
349	saiyoninzu_c	採用人数 (コード)
350	saiyoninzu_n	採用人数
351	boshury_c	募集理由区分 (コード)
352	boshury_n	募集理由区分
353	snta_boshury	その他募集理由
354	snkhoho_shrisnko_c	選考方法/書類選考
355	snkhoho_mensetsu_c	選考方法/面接
356	snkhoho_hkkskn_c	選考方法/筆記試験
357	mensetsuyoteikaisu	面接予定回数 (コード)
358	snkhoho	選考方法
359	snkhohosnta	選考方法/その他
360	kttiming_sokketsu_c	結果通知タイミング/即決 (コード)

No	タグ名	項目名
361	kttiming_sokketsu_n	結果通知タイミング/即決
362	kttiming_shoruiselectgo_c	結果通知タイミング/書類選考後 (コード)
363	kttiming_shoruiselectgo_n	結果通知タイミング/書類選考後
364	shoruiselectkkt_sritochakugo_c	書類選考結果通知/書類到着後 (コード)
365	shoruiselectkkt_sritochakugo_n	書類選考結果通知/書類到着後
366	kttiming_mensetsuselectgo_c	結果通知タイミング/面接選考後 (コード)
367	kttiming_mensetsuselectgo_n	結果通知タイミング/面接選考後
368	mensetsuselectkekkatsuchi_mensetsugo_c	面接選考結果通知/面接後 (コード)
369	mensetsuselectkekkatsuchi_mensetsugo_n	面接選考結果通知/面接後
370	kttiming_snta_c	結果通知タイミング/その他 (コード)
371	kttiming_snta_n	結果通知タイミング/その他
372	tsuchihoho_ksshmypage_rk	通知方法/求職者マイページに連絡
373	tsuchihoho_yuso	通知方法/郵送
374	tsuchihoho_denwa	通知方法/電話
375	tsuchihoho_mail	通知方法/メール
376	tsuchihoho_snta	通知方法/その他
377	tsuchihoho	通知方法
378	selectnichijikbn_c	選考日時区分 (コード)
379	selectnichijikbn_n	選考日時区分
380	snknichiji_snta	日時その他
381	sebs_yubinno	選考場所/郵便番号
382	sebs_jusho	選考場所/住所
383	sebs_moyorieki	選考場所/最寄り駅
384	sebs_myremjr	選考場所/最寄り駅文字列
385	sebs_kotsushudan_c	選考場所/交通手段 (コード)
386	sebs_kotsushudan_n	選考場所/交通手段
387	sebs_shoyojn	選考場所/所要時間
388	obshri_hwshkijo	応募書類等/ハローワーク紹介状
389	obshri_rrksh	応募書類等/履歴書

No	タグ名	項目名
390	obshri_rrkshsyshn	応募書類等／履歴書写真貼付
391	obshri_shkmkeireki	応募書類等／職務経歴書
392	obshri_jobcard	応募書類等／ジョブ・カード
393	keikohin	携行品
394	oboshri_snta	応募書類その他
395	oboshrisofu_mail	応募書類送付方法／メール
396	oboshrisofu_yuso	応募書類送付方法／郵送
397	oboshoruisofuhoho_ksshmypage_trk	応募書類送付方法／求職者マイページからの登録
398	oboshrisofu	応募書類送付方法
399	oboshrisofu_snta	送付方法その他
400	snta_sofubs	その他の送付場所
401	sofu_yubinno	郵送の送付場所郵便番号
402	sofu_jusho	郵送の送付場所住所
403	oboshri_henreiumu_c	応募書類の返戻有無（コード）
404	oboshri_henreiumu_n	応募書類の返戻有無
405	select_tkjk	選考に関する特記事項
406	snktts_kkrykskmei	選考担当者課係名／役職名
407	snktts_shimei_kana	選考担当者氏名フリガナ
408	snktts_shimei_knj	選考担当者氏名漢字
409	snktts_tel	選考担当者 T E L
410	snktts_naisen	選考担当者内線
411	snktts_fax	選考担当者 F A X
412	snktts_mail	選考担当者 E メール
413	menkyo_skku1_c	免許・資格 1（コード）
414	menkyo_skku2_c	免許・資格 2（コード）
415	menkyo_skku3_c	免許・資格 3（コード）
416	menkyo_skku1_n	免許・資格名 1（名称）
417	menkyo_skku2_n	免許・資格名 2（名称）
418	menkyo_skku3_n	免許・資格名 3（名称）
419	juriatsno	受理安定所番号
420	juriatsmei	受理安定所名

(7) 指定求人データ取得処理のレスポンス 項目一覧 <求人情報(大卒等)>

No	タグ名	項目名
1	root	ルート
2	data_id	データ ID
3	data_name	データ名
4	count	全体件数 ※対象のデータ ID の求人情報データ件数です。
5	start	開始レコード番号 ※対象のデータ ID の XML ファイルの開始レコード番号です。 例：全体件数が 1500 件、1000 件分割で 2 ファイル目の場合、"1001"を設定。
6	end	終了レコード番号 ※対象のデータ ID の XML ファイルの終了レコード番号です。 例：全体件数が 1500 件、1000 件分割で 2 ファイル目の場合、"1500"を設定。
7	page	ページ番号 ※取得した求人情報データのページ番号です。 例：3 ファイル目の場合、"3"を設定。
8	link	前ページリンク ※対象のデータ ID の前のページへのアクセス URI です。 ※1 ページ目の場合は設定されません。
9	link	次ページリンク ※対象のデータ ID の次のページへのアクセス URI です。 ※最終ページの場合は設定されません。
10	kyujin	求人情報
11	data	レコード ※最大 1000 件分繰り返します。
12	kjno	求人番号
13	jgshno	事業所番号
14	uktkymd_seireki	受付年月日 (西暦)
15	uktkymd_wareki	受付年月日 (和暦)
16	kokaikibo_n	公開希望
17	grdi_c	学歴/大学院 (コード)
18	grdi_n	学歴/大学院
19	grda_c	学歴/大学 (コード)

No	タグ名	項目名
20	grda_n	学歴／大学
21	grta_c	学歴／短大（コード）
22	grta_n	学歴／短大
23	grko_c	学歴／高専（コード）
24	grko_n	学歴／高専
25	grse_c	学歴／専修学校（コード）
26	grse_n	学歴／専修学校
27	grno_c	学歴／能開校（コード）
28	grno_n	学歴／能開校
29	sgsyakbn_c	障害者区分（コード）
30	sgsyakbn_n	障害者区分
31	onlinejishuobo_uktkkahi_c	オンライン自主応募の受付可否（コード）
32	onlinejishuobo_uktkkahi_n	オンライン自主応募の受付可否
33	rgsesaiyojisseki_umu_c	留学生採用実績の有無（コード）
34	rgsesaiyojisseki_umu_n	留学生採用実績の有無
35	gkjnkoyojkytdkjisseki_umu_c	外国人雇用状況届実績の有無（コード）
36	gkjnkoyojkytdkjisseki_umu_n	外国人雇用状況届実績の有無
37	rgksi	留学生
38	rgksi_comment	留学生コメント
39	jgshmeikana	事業所名カナ
40	jgshmei	事業所名漢字
41	jgshyubinno	事業所郵便番号
42	jgshszci	事業所所在地
43	jgshszci_moyorieki1_moyorieki	事業所所在地／最寄り駅 1 / 最寄り駅
44	jgshszci_moyorieki1_kotsushudan_c	事業所所在地／最寄り駅 1 / 交通手段（コード）
45	jgshszci_moyorieki1_kotsushudan_n	事業所所在地／最寄り駅 1 / 交通手段
46	jgshszci_moyorieki1_shoyojn	事業所所在地／最寄り駅 1 / 所要時間
47	moyorieki	事業所最寄り駅
48	dhsyayakushoku	役職
49	daihyoushamei	代表者名
50	jgis_kigyozentai_c	従業員数企業全体（コード）
51	jgis_kigyozentai_n	従業員数企業全体
52	jgis_shgbs_c	従業員数就業場所（コード）
53	jgis_shgbs_n	従業員数就業場所

2.求人情報提供用 API を利用する 2.6.指定求人データ取得処理

No	タグ名	項目名
54	jgis_uchijosei_c	従業員数うち女性 (コード)
55	jgis_uchijosei_n	従業員数うち女性
56	jgis_uchipart_c	従業員数うちパート (コード)
57	jgis_uchipart_n	従業員数うちパート
58	sogyostrt_gengo_c	創業設立元号 (コード)
59	sogyostrt_gengo_n	創業設立元号
60	sogyostrt_nen_seireki	創業設立年 (西暦)
61	sogyostrt_nen_wareki	創業設立年 (和暦)
62	shihonkingaku	資本金金額
63	shihonkin	資本金
64	jigyony	事業内容
65	kaishatokucho	会社の特長
66	hojinno	法人番号
67	kgshhp	事業所ホームページ
68	koyokeitai_c	雇用形態 (コード)
69	koyokeitai_n	雇用形態
70	koyokeitai_ssinigai	正社員以外の名称
71	sksu_haken_ukeoi_c	職種・派遣/請負 (コード)
72	sksu_haken_ukeoi_n	職種・派遣/請負
73	sksu	職種
74	kjsu_c	求人数 (コード)
75	kjsu_n	求人数
76	sumikomi_c	住込 (コード)
77	sumikomi_n	住込
78	shigoto_ny	仕事の内容
79	grkiyohi_c	履修科目要否 (コード)
80	grkiyohi_n	履修科目要否
81	rishukmk	履修科目
82	hynamenkyo_skku_fumon_c	必要な免許・資格不問 (コード)
83	hynamenkyo_skku_fumon_n	必要な免許・資格不問
84	hynamenkyo	必要な免許・資格
85	koyokikan_sadame_c	雇用期間の定め (コード)
86	koyokikan_sadame_n	雇用期間の定め
87	koyokikan_staymd	雇用期間開始年月日 (西暦)
88	koyokikan_endymd	雇用期間終了年月日 (西暦)

No	タグ名	項目名
89	koyokikan_nen	雇用期間年数
90	koyokikan_tsukisu	雇用期間月数
91	koyokikan	雇用期間
92	keiyakuksn_knsiari	契約更新の可能性有無 (コード)
93	keiyakuksn_knsiari_c	契約更新の可能性 (コード)
94	keiyakuksn_knsiari_n	契約更新の可能性
95	tenkin_knsi_c	転職の可能性有無 (コード)
96	tenkin_knsi_n	転職の可能性有無
97	sykknumu_c	試用期間有無 (コード)
98	sykknumu_n	試用期間有無
99	sykknchu_rodjokenhenkoumu_c	試用期間中の労働条件変更有無 (コード)
100	sykknchu_rodjokenhenkoumu_n	試用期間中の労働条件変更有無
101	jgshszci_kotonaru_c	事業所所在地と異なる場合 (コード)
102	omnknmsk_jgshonaji_n	就業場所事業所所在地と同じ
103	ztkkimmu_c	在宅勤務 (コード)
104	ztkkimmu_n	在宅勤務
105	shgbsyubinno	就業場所郵便番号
106	shgbsjusho	就業場所住所
107	shgbs_myre	就業場所最寄り駅
108	shgbs_myremjr	就業場所/もより駅文字列
109	shgbs_jgshmade_kotsushudan_c	就業場所/事業所までの交通手段 (コード)
110	shgbs_jgshmade_kotsushudan_n	就業場所/事業所までの交通手段
111	shgbs_jgshmade_shoyojn	就業場所/事業所までの所要時間
112	shgbs_okni_jdktentisk_umu_c	就業場所/受動喫煙対策の有無 (コード)
113	shgbs_okni_jdktentisk_umu_n	就業場所/受動喫煙対策の有無
114	shgbs_okni_jdktentisk_c	就業場所/受動喫煙対策の内容 (コード)
115	shgbs_okni_jdktentisk_n	就業場所/受動喫煙対策の内容
116	okni_jdktentisk_n	受動喫煙対策
117	okni_jdktentisk_tkjk	受動喫煙対策に関する特記事項
118	tatny1	手当内容 (1)
119	tatny2	手当内容 (2)
120	tatny3	手当内容 (3)
121	tatny4	手当内容 (4)

No	タグ名	項目名
122	tatny5	手当内容（5）
123	chgnkeитай_daigakuin_c	賃金形態／大学院（コード）
124	chgnkeитай_daigakuin_n	賃金形態／大学院
125	chgnkeitaيسnta_daigakuin	賃金形態その他の場合（大学院）
126	khky_daigakuin_c	基本給（大学院）（コード）
127	khky_daigakuin_n	基本給（大学院）
128	chgntat1_daigakuin_c	賃金手当（1）／大学院（コード）
129	chgntat1_daigakuin_n	賃金手当（1）／大学院
130	chgntat2_daigakuin_c	賃金手当（2）／大学院（コード）
131	chgntat2_daigakuin_n	賃金手当（2）／大学院
132	chgntat3_daigakuin_c	賃金手当（3）／大学院（コード）
133	chgntat3_daigakuin_n	賃金手当（3）／大学院
134	chgntat4_daigakuin_c	賃金手当（4）／大学院（コード）
135	chgntat4_daigakuin_n	賃金手当（4）／大学院
136	chgntat5_daigakuin_c	賃金手当（5）／大学院（コード）
137	chgntat5_daigakuin_n	賃金手当（5）／大学院
138	ktizangydi_dgin_c	固定残業代／大学院（コード）
139	ktizangydi_dgin_n	固定残業代／大学院
140	chgnkei_daigakuin	賃金計／大学院
141	kei_zeikomi_daigakuin	計（税込）（大学院）
142	chgnkeитай_daigaku_c	賃金形態／大学（コード）
143	chgnkeитай_daigaku_n	賃金形態／大学
144	chgnkeitaيسnta_daigaku	賃金形態その他の場合（大学）
145	khky_daigaku_c	基本給（大学）（コード）
146	khky_daigaku_n	基本給（大学）
147	chgntat1_daigaku_c	賃金手当（1）／大学（コード）
148	chgntat1_daigaku_n	賃金手当（1）／大学
149	chgntat2_daigaku_c	賃金手当（2）／大学（コード）
150	chgntat2_daigaku_n	賃金手当（2）／大学
151	chgntat3_daigaku_c	賃金手当（3）／大学（コード）
152	chgntat3_daigaku_n	賃金手当（3）／大学

No	タグ名	項目名
153	chgntat4_daigaku_c	賃金手当（４）／大学（コード）
154	chgntat4_daigaku_n	賃金手当（４）／大学
155	chgntat5_daigaku_c	賃金手当（５）／大学（コード）
156	chgntat5_daigaku_n	賃金手当（５）／大学
157	ktizangydi_daigaku_c	固定残業代／大学（コード）
158	ktizangydi_daigaku_n	固定残業代／大学
159	chgnkei_daigaku	賃金計／大学
160	kei_zeikomi_daigaku	計（税込）（大学）
161	chgnkeitai_tandai_c	賃金形態／短大（コード）
162	chgnkeitai_tandai_n	賃金形態／短大
163	chgnkeitaisnta_tandai	賃金形態その他の場合（短大）
164	khky_tandai_c	基本給（短大）（コード）
165	khky_tandai_n	基本給（短大）
166	chgntat1_tandai_c	賃金手当（１）／短大（コード）
167	chgntat1_tandai_n	賃金手当（１）／短大
168	chgntat2_tandai_c	賃金手当（２）／短大（コード）
169	chgntat2_tandai_n	賃金手当（２）／短大
170	chgntat3_tandai_c	賃金手当（３）／短大（コード）
171	chgntat3_tandai_n	賃金手当（３）／短大
172	chgntat4_tandai_c	賃金手当（４）／短大（コード）
173	chgntat4_tandai_n	賃金手当（４）／短大
174	chgntat5_tandai_c	賃金手当（５）／短大（コード）
175	chgntat5_tandai_n	賃金手当（５）／短大
176	ktizangydi_tandai_c	固定残業代／短大（コード）
177	ktizangydi_tandai_n	固定残業代／短大
178	chgnkei_tandai	賃金計／短大
179	kei_zeikomi_tandai	計（税込）（短大）
180	chgnkeitai_kosen_c	賃金形態／高専（コード）
181	chgnkeitai_kosen_n	賃金形態／高専
182	chgnkeitaisnta_kosen	賃金形態その他の場合（高専）
183	khky_kosen_c	基本給（高専）（コード）

No	タグ名	項目名
184	khky_kosen_n	基本給（高専）
185	chgntat1_kosen_c	賃金手当（1）／高専（コード）
186	chgntat1_kosen_n	賃金手当（1）／高専
187	chgntat2_kosen_c	賃金手当（2）／高専（コード）
188	chgntat2_kosen_n	賃金手当（2）／高専
189	chgntat3_kosen_c	賃金手当（3）／高専（コード）
190	chgntat3_kosen_n	賃金手当（3）／高専
191	chgntat4_kosen_c	賃金手当（4）／高専（コード）
192	chgntat4_kosen_n	賃金手当（4）／高専
193	chgntat5_kosen_c	賃金手当（5）／高専（コード）
194	chgntat5_kosen_n	賃金手当（5）／高専
195	ktizangydi_kosen_c	固定残業代／高専（コード）
196	ktizangydi_kosen_n	固定残業代／高専
197	chgnkei_kosen	賃金計／高専
198	kei_zeikomi_kosen	計（税込）（高専）
199	chgnkeitai_senshu_c	賃金形態／専修学校（コード）
200	chgnkeitai_senshu_n	賃金形態／専修学校
201	chgnkeitaisnta_senshu	賃金形態その他の場合（専修学校）
202	khky_senshu_c	基本給（専修学校）（コード）
203	khky_senshu_n	基本給（専修学校）
204	chgntat1_senshu_c	賃金手当（1）／専修学校（コード）
205	chgntat1_senshu_n	賃金手当（1）／専修学校
206	chgntat2_senshu_c	賃金手当（2）／専修学校（コード）
207	chgntat2_senshu_n	賃金手当（2）／専修学校
208	chgntat3_senshu_c	賃金手当（3）／専修学校（コード）
209	chgntat3_senshu_n	賃金手当（3）／専修学校
210	chgntat4_senshu_c	賃金手当（4）／専修学校（コード）
211	chgntat4_senshu_n	賃金手当（4）／専修学校
212	chgntat5_senshu_c	賃金手当（5）／専修学校（コード）
213	chgntat5_senshu_n	賃金手当（5）／専修学校

No	タグ名	項目名
214	ktizangydi_senshu_c	固定残業代／専修学校（コード）
215	ktizangydi_senshu_n	固定残業代／専修学校
216	chgnkei_senshu	賃金計／専修学校
217	kei_zeikomi_senshu	計（税込）（専修学校）
218	chgnkeitai_nokaiko_c	賃金形態／能開校（コード）
219	chgnkeitai_nokaiko_n	賃金形態／能開校
220	chgnkeitaisnta_nokaiko	賃金形態その他の場合（能開校）
221	khky_nokaiko_c	基本給（能開校）（コード）
222	khky_nokaiko_n	基本給（能開校）
223	chgntat1_nokaiko_c	賃金手当（1）／能開校（コード）
224	chgntat1_nokaiko_n	賃金手当（1）／能開校
225	chgntat2_nokaiko_c	賃金手当（2）／能開校（コード）
226	chgntat2_nokaiko_n	賃金手当（2）／能開校
227	chgntat3_nokaiko_c	賃金手当（3）／能開校（コード）
228	chgntat3_nokaiko_n	賃金手当（3）／能開校
229	chgntat4_nokaiko_c	賃金手当（4）／能開校（コード）
230	chgntat4_nokaiko_n	賃金手当（4）／能開校
231	chgntat5_nokaiko_c	賃金手当（5）／能開校（コード）
232	chgntat5_nokaiko_n	賃金手当（5）／能開校
233	ktizangydi_nkko_c	固定残業代／能開校（コード）
234	ktizangydi_nkko_n	固定残業代／能開校
235	chgnkei_nokaiko	賃金計／能開校
236	kei_zeikomi_nokaiko	計（税込）（能開校）
237	ktizangydaitkjk	固定残業代に関する特記事項
238	shoyoumu_shinkigssy_c	賞与制度有無(新規学卒者)（コード）
239	shoyoumu_shinkigssy_n	賞与制度有無(新規学卒者)
240	shoyojissekiumu_shinkigssy_c	賞与（前年度実績）の有無(新規学卒者)（コード）
241	shoyojissekiumu_shinkigssy_n	賞与（前年度実績）の有無(新規学卒者)
242	shoyokaisu_shinkigssy_c	賞与回数(新規学卒者)（コード）
243	shoyokaisu_shinkigssy_n	賞与回数(新規学卒者)

No	タグ名	項目名
244	shoyogakukagen_shinkigssy_c	賞与金額下限(新規学卒者) (コード)
245	shoyogakukagen_shinkigssy_n	賞与金額下限(新規学卒者)
246	shoyogakujgn_shinkigssy_c	賞与金額上限(新規学卒者) (コード)
247	shoyogakujgn_shinkigssy_n	賞与金額上限(新規学卒者)
248	shoyobuai_shinkigssy_c	賞与歩合(新規学卒者) (コード)
249	shoyobuai_shinkigssy_n	賞与歩合(新規学卒者)
250	shoyo_shinkigssy	賞与金額(新規学卒者)
251	shoyoumu_ippandrasya_c	賞与制度有無(一般労働者) (コード)
252	shoyoumu_ippandrasya_n	賞与制度有無(一般労働者)
253	shoyojissekiumu_ippandrasya_c	賞与 (前年度実績) の有無(一般労働者) (コード)
254	shoyojissekiumu_ippandrasya_n	賞与 (前年度実績) の有無(一般労働者)
255	shoyokaisu_ippandrasya_c	賞与回数(一般労働者) (コード)
256	shoyokaisu_ippandrasya_n	賞与回数(一般労働者)
257	shoyogakukagen_ippandrasya_c	賞与金額下限(一般労働者) (コード)
258	shoyogakukagen_ippandrasya_n	賞与金額下限(一般労働者)
259	shoyogakujgn_ippandrasya_c	賞与金額上限(一般労働者) (コード)
260	shoyogakujgn_ippandrasya_n	賞与金額上限(一般労働者)
261	shoyobuai_ippandrasya_c	賞与歩合(一般労働者) (コード)
262	shoyobuai_ippandrasya_n	賞与歩合(一般労働者)
263	shoyo_ippandrasya	賞与金額(一般労働者)
264	shkyumu_c	昇給有無 (コード)
265	shkyumu_n	昇給有無
266	shokyu_zennendojisseki_umu_c	昇給 (前年度実績) の有無 (コード)
267	shokyu_zennendojisseki_umu_n	昇給 (前年度実績) の有無
268	shkygaku_c	昇給額 (コード)
269	shkygaku_n	昇給額
270	shkyrt_c	昇給率 (コード)
271	shkyrt_n	昇給率
272	shky	昇給
273	tskntatkbn_c	通勤手当区分 (コード)
274	tskntatkbn_n	通勤手当区分
275	tskntatgetsugaku_c	通勤手当月額 (コード)

No	タグ名	項目名
276	tskntatgetsugaku_n	通勤手当月額
277	tskntatnichigaku_c	通勤手当日額 (コード)
278	tskntatnichigaku_n	通勤手当日額
279	tskntatkingaku	通勤手当金額
280	tskntat	通勤手当
281	mycartsknkahi_c	マイカー通勤可否 (コード)
282	mycartsknkahi_n	マイカー通勤可否
283	mycartsknkktjk	マイカー通勤に関する特記事項
284	knyhkn_koyo	加入保険／雇用
285	knyhkn_rosai	加入保険等／労災
286	knyhkn_kosai	加入保険等／公災
287	knyhkn_kenko	加入保険等／健康
288	knyhkn_kosei	加入保険等／厚生
289	knyhkn_zk	加入保険等／財形
290	knyhkn_snta	加入保険等／その他
291	knyhkn	加入保険等
292	kigyonenkin_koseinenkinkkn	企業年金／厚生年金基金
293	kigyonenkin_kktykstnenkin	企業年金／確定拠出年金
294	kigyonenkin_kktykyufunenkin	企業年金／確定給付年金
295	kgynenkin_n	企業年金
296	tiskkin_kysi_c	退職金共済 (コード)
297	tiskkin_kysi_n	退職金共済
298	tiskkin_seido_c	退職金制度 (コード)
299	tiskkin_fumon_c	退職金制度／勤続年数不問 (コード)
300	tiskkin_1nenmiman_c	退職金制度／勤続年数1年未満 (コード)
301	tiskkin_nen	退職金制度勤続年数
302	tiskkin_seido	退職金制度
303	tnseiumu_c	定年制有無 (コード)
304	tnseiumu_n	定年制有無
305	tnseiichiritsu_c	定年制一律 (コード)
306	tnseiichiritsu_n	定年制一律
307	tnnenrei_n	定年制年齢
308	tnsei	定年制
309	saikoyoumu_c	再雇用有無 (コード)

No	タグ名	項目名
310	saikoyosd_jgnnenrei	再雇用制度／上限年齢
311	saikoyosd_jgnnenrei_umu_c	再雇用制度／上限年齢の有無（コード）
312	saikoyonenrei_n	再雇用年齢
313	kmec_umu_c	勤務延長の有無（コード）
314	kmec_jgnnenrei_umu_c	勤務延長／上限年齢の有無（コード）
315	kmec_jgnnenrei	勤務延長／上限年齢
316	knmencho	勤務延長
317	ikujikyugyostkjissekiumu_c	育児休業取得実績有無（コード）
318	ikujikyugyostkjissekiumu_n	育児休業取得実績有無
319	kaigokyugyostkjissekiumu_c	介護休業取得実績有無（コード）
320	kaigokyugyostkjissekiumu_n	介護休業取得実績有無
321	kangokyukastkjissekiumu_c	看護休暇取得実績有無（コード）
322	kangokyukastkjissekiumu_n	看護休暇取得実績有無
323	rodokmaiumu_c	労働組合有無（コード）
324	rodokmaiumu_n	労働組合有無
325	chgn_smkrb	賃金締切日
326	chgn_smkrb_snta	賃金締切日その他
327	chgn_shrib	賃金支払日
328	chgn_shrib_snta	賃金支払日その他
329	sygyksk_fulltimeumu_c	就業規則フルタイム（コード）
330	sygyksk_fulltimeumu_n	就業規則フルタイム
331	sygyksk_partumu_c	就業規則パート（コード）
332	sygyksk_partumu_n	就業規則パート
333	shghoho_c	就業方法区分（コード）
334	henkeitanni_c	変形単位区分（コード）
335	shghoho_n	就業時間
336	shgjn1_open	就業時間 1 始業
337	shgjn1_close	就業時間 1 終業
338	shgjn1_open_close	就業時間 1
339	shgjn2_open	就業時間 2 始業
340	shgjn2_close	就業時間 2 終業
341	shgjn2_open_close	就業時間 2
342	shgjn3_open	就業時間 3 始業
343	shgjn3_close	就業時間 3 終業

No	タグ名	項目名
344	shgjn3_open_close	就業時間 3
345	jkgi_umu_c	時間外有無 (コード)
346	jkgi_umu_n	時間外有無
347	jkgi_thkinjn_ji_c	時間外月平均時間 (コード)
348	jkgi_thkinjn_ji_n	時間外月平均時間
349	kyukeijn_c	休憩時間 (コード)
350	kyukeijn_n	休憩時間
351	nkj_tsnari_c	入居可能住宅(単身用あり) (コード)
352	nkj_tsnari	入居可能住宅(単身用あり)
353	nkj_setaiari_c	入居可能住宅(世帯用あり) (コード)
354	nkj_setaiari	入居可能住宅(世帯用あり)
355	kyotei36_tkbtjoko_umu_c	3 6 協定における特別条項 (コード)
356	kyotei36_tkbtjoko_umu_n	3 6 協定における特別条項 (名称)
357	tkbs_zjy_kikan	特別な事情・期間等
358	kyjs_mon	休日／月曜
359	kyjs_tue	休日／火曜
360	kyjs_wed	休日／水曜
361	kyjs_thu	休日／木曜
362	kyjs_fri	休日／金曜
363	kyjs_sat	休日／土曜
364	kyjs_sun	休日／日曜
365	kyjs_holiday	休日／祝日
366	kyjs_hoka	休日／他
367	kyjs	休日
368	sk2sei_c	週休二日制 (コード)
369	sk2sei_n	週休二日制
370	nenkankjsu_c	年間休日数 (コード)
371	nenkankjsu_n	年間休日数
372	nyushaji_yukyukyuka_c	入社時の年次有給休暇日数 (コード)
373	nyushaji_yukyukyuka_n	入社時の年次有給休暇日数
374	sixmonth_yukyukyuka_c	6ヶ月経過後の年次有給休暇日数 (コード)
375	sixmonth_yukyukyuka_n	6ヶ月経過後の年次有給休暇日数

2. 求人情報提供用 API を利用する 2.6. 指定求人データ取得処理

No	タグ名	項目名
376	kyjstosnta	その他の休日・週休二日制
377	uktkkikan_sta_c	受付期間開始 (コード)
378	uktkkikan_sta_n	受付期間開始
379	uktkkikan_end_c	受付期間終了 (コード)
380	uktkkikan_end_n	受付期間終了
381	uktkkikan_ikozuizi_c	受付期間以降随時 (コード)
382	uktkkikan_ikozuizi_n	受付期間以降随時
383	smkikaisaiumu_c	説明会開催有無 (コード)
384	smkikaisaiumu_n	説明会開催有無
385	stmikiydm1	説明会年月日 (1)
386	stmikijkn1	説明会時間 (1)
387	stmikincj1	説明会日時 (1)
388	stmikibsho1	説明会場所 (1)
389	stmikiydm2	説明会年月日 (2)
390	stmikijkn2	説明会時間 (2)
391	stmikincj2	説明会日時 (2)
392	stmikibsho2	説明会場所 (2)
393	stmikiydm3	説明会年月日 (3)
394	stmikijkn3	説明会時間 (3)
395	stmikincj3	説明会日時 (3)
396	stmikibsho3	説明会場所 (3)
397	snknichiji_bettotsuchi	選考日/別途通知
398	selectmd_md	選考月日/月日
399	selectmd_ikzj	選考月日/以降随時
400	snkhoho_shrisnko_c	選考方法/書類選考
401	snkhoho_mensetsu_c	選考方法/面接
402	snkhoho_tkseknsa_c	選考方法/適性検査
403	snkhoho_hkkskn_c	選考方法/筆記試験
404	hkkari_joshiki	選考方法/筆記試験 (一般常識)
405	hkkari_eigo	選考方法/筆記試験 (英語)
406	hkkari_sakubun	選考方法/筆記試験 (作文)
407	hkkari_senmon	選考方法/筆記試験 (専門)
408	hkkskn_snta	選考方法/筆記試験 (その他)
409	snkhoho_snta	選考方法/その他
410	snkhoho	選考方法

No	タグ名	項目名
411	sofu_yubinno_c	書類提出先区分／郵送の送付場所（コード）
412	sofu_yubinno	書類提出先区分／郵送の送付場所
413	sofu_snta_jusho	書類提出先区分／その他の送付場所
414	obshri_hwshkijo	応募書類等／ハローワーク紹介状
415	obshri_rrksh	応募書類等／履歴書
416	obshri_jobcard	応募書類等／ジョブ・カード
417	obshri_stgmkmsms	応募書類等／卒業見込証明書
418	obshri_sksms	応募書類等／成績証明書
419	oboshri	応募書類等
420	snta_oboshri	その他の応募書類
421	oboshri_henreiumu_c	応募書類の返戻（コード）
422	oboshri_henreiumu_n	応募書類の返戻
423	sebs_yubinno	選考場所郵便番号
424	sebs_szci	選考場所所在地
425	sebs_moyorieki	選考場所最寄り駅
426	sebs_myremjr	選考場所／最寄り駅文字列
427	sebs_kotsushudan_c	選考場所／交通手段（コード）
428	sebs_kotsushudan_n	選考場所／交通手段
429	sebs_shoyojn	選考場所／所要時間
430	sebs_moyorieki_shoyojn	選考場所最寄り駅／所要時間
431	kstsobokahi_c	既卒者の応募可否（コード）
432	kstsobokahi_n	既卒者の応募可否
433	kstsobo_stggnensu	既卒者の応募／卒業後年数
434	kstsobo	既卒者の応募
435	chtisobo	中退者応募
436	ksts_nyushabi_c	既卒者の入社日（コード）
437	ksts_nyushabiynd_n	既卒者の入社日
438	ksts_nyushabiynd_c	既卒者の入社日／年月日（西暦）
439	ksts_nyushabi	既卒者の入社その他
440	snkttts_kkrykskmei	担当者課係名／役職名
441	snkttts_shimei_kana	担当者氏名（カナ）
442	snkttts_shimei_knj	担当者氏名（漢字）

No	タグ名	項目名
443	snkttts_tel	担当者電話番号
444	snkttts_naisen	担当者内線
445	snkttts_fax	担当者 F A X 番号
446	snkttts_mail	担当者 E メール
447	hskjiko	補足事項
448	kjknkktkjkmjr	求人条件にかかる特記事項文字列
449	chkn3jg_kigyo_gengo1_c	直近 3 事業年度の新卒（企業全体） 1 / 元号区分（コード）
450	chkn3jg_kigyo_nendo1_c	直近 3 事業年度の新卒（企業全体） 1 / 年度
451	chkn3jg_kigyo_jgnendo1	直近 3 事業年度の新卒（企業全体） 1 / 事業年度
452	chkn3jg_kigyo_saiyo_1_c	直近 3 事業年度の新卒（企業全体） 1 / 採用者数（コード）
453	chkn3jg_kigyo_saiyo_1_n	直近 3 事業年度の新卒（企業全体） 1 / 採用者数
454	chkn3jg_kigyo_rishoku1_c	直近 3 事業年度の新卒（企業全体） 1 / 離職者数（コード）
455	chkn3jg_kigyo_rishoku1_n	直近 3 事業年度の新卒（企業全体） 1 / 離職者数
456	chkn3jg_kigyo_saiyo_dan1_c	直近 3 事業年度の新卒（企業全体） 1 / 採用者数（男性）（コード）
457	chkn3jg_kigyo_saiyo_dan1_n	直近 3 事業年度の新卒（企業全体） 1 / 採用者数（男性）
458	chkn3jg_kigyo_saiyo_jo1_c	直近 3 事業年度の新卒（企業全体） 1 / 採用者数（女性）（コード）
459	chkn3jg_kigyo_saiyo_jo1_n	直近 3 事業年度の新卒（企業全体） 1 / 採用者数（女性）
460	boshu_saiyo_kansuruinf_hkj_ktkj	募集・採用に関する情報（本求人に関する追加情報）
461	chkn3jg_kyujin_saiyo_1_c	直近 3 事業年度の新卒（本求人に関する追加情報） 1 / 採用者数（コード）
462	chkn3jg_kyujin_saiyo_1_n	直近 3 事業年度の新卒（本求人に関する追加情報） 1 / 採用者数
463	chkn3jg_kyujin_rishoku1_c	直近 3 事業年度の新卒（本求人に関する追加情報） 1 / 離職者数（コード）
464	chkn3jg_kyujin_rishoku1_n	直近 3 事業年度の新卒（本求人に関する追加情報） 1 / 離職者数

No	タグ名	項目名
465	chkn3jg_kyujin_saiyo_dan1_c	直近3事業年度の新卒（本求人に関する追加情報）1 ／採用者数（男性）（コード）
466	chkn3jg_kyujin_saiyo_dan1_n	直近3事業年度の新卒（本求人に関する追加情報）1 ／採用者数（男性）
467	chkn3jg_kyujin_saiyo_jo1_c	直近3事業年度の新卒（本求人に関する追加情報）1 ／採用者数（女性）（コード）
468	chkn3jg_kyujin_saiyo_jo1_n	直近3事業年度の新卒（本求人に関する追加情報）1 ／採用者数（女性）
469	chkn3jg_kigyo_gengo2_c	直近3事業年度の新卒（企業全体）2／元号区分 （コード）
470	chkn3jg_kigyo_nendo2_c	直近3事業年度の新卒（企業全体）2／年度
471	chkn3jg_kigyo_jgnendo2	直近3事業年度の新卒（企業全体）2／事業年度
472	chkn3jg_kigyo_saiyo_2_c	直近3事業年度の新卒（企業全体）2／採用者数 （コード）
473	chkn3jg_kigyo_saiyo_2_n	直近3事業年度の新卒（企業全体）2／採用者数
474	chkn3jg_kigyo_rishoku2_c	直近3事業年度の新卒（企業全体）2／離職者数 （コード）
475	chkn3jg_kigyo_rishoku2_n	直近3事業年度の新卒（企業全体）2／離職者数
476	chkn3jg_kigyo_saiyo_dan2_c	直近3事業年度の新卒（企業全体）2／採用者数 （男性）（コード）
477	chkn3jg_kigyo_saiyo_dan2_n	直近3事業年度の新卒（企業全体）2／採用者数 （男性）
478	chkn3jg_kigyo_saiyo_jo2_c	直近3事業年度の新卒（企業全体）2／採用者数 （女性）（コード）
479	chkn3jg_kigyo_saiyo_jo2_n	直近3事業年度の新卒（企業全体）2／採用者数 （女性）
480	chkn3jg_kyujin_saiyo_2_c	直近3事業年度の新卒（本求人に関する追加情報）2 ／採用者数（コード）
481	chkn3jg_kyujin_saiyo_2_n	直近3事業年度の新卒（本求人に関する追加情報）2 ／採用者数
482	chkn3jg_kyujin_rishoku2_c	直近3事業年度の新卒（本求人に関する追加情報）2 ／離職者数（コード）

No	タグ名	項目名
483	chkn3jg_kyujin_rishoku2_n	直近3事業年度の新卒（本求人に関する追加情報）2 ／離職者数
484	chkn3jg_kyujin_saiyo_dan2_c	直近3事業年度の新卒（本求人に関する追加情報）2 ／採用者数（男性）（コード）
485	chkn3jg_kyujin_saiyo_dan2_n	直近3事業年度の新卒（本求人に関する追加情報）2 ／採用者数（男性）
486	chkn3jg_kyujin_saiyo_jo2_c	直近3事業年度の新卒（本求人に関する追加情報）2 ／採用者数（女性）（コード）
487	chkn3jg_kyujin_saiyo_jo2_n	直近3事業年度の新卒（本求人に関する追加情報）2 ／採用者数（女性）
488	chkn3jg_kigyo_gengo3_c	直近3事業年度の新卒（企業全体）3／元号区分 （コード）
489	chkn3jg_kigyo_nendo3_c	直近3事業年度の新卒（企業全体）3／年度
490	chkn3jg_kigyo_jgnendo3	直近3事業年度の新卒（企業全体）3／事業年度
491	chkn3jg_kigyo_saiyo_3_c	直近3事業年度の新卒（企業全体）3／採用者数 （コード）
492	chkn3jg_kigyo_saiyo_3_n	直近3事業年度の新卒（企業全体）3／採用者数
493	chkn3jg_kigyo_rishoku3_c	直近3事業年度の新卒（企業全体）3／離職者数 （コード）
494	chkn3jg_kigyo_rishoku3_n	直近3事業年度の新卒（企業全体）3／離職者数
495	chkn3jg_kigyo_saiyo_dan3_c	直近3事業年度の新卒（企業全体）3／採用者数 （男性）（コード）
496	chkn3jg_kigyo_saiyo_dan3_n	直近3事業年度の新卒（企業全体）3／採用者数 （男性）
497	chkn3jg_kigyo_saiyo_jo3_c	直近3事業年度の新卒（企業全体）3／採用者数 （女性）（コード）
498	chkn3jg_kigyo_saiyo_jo3_n	直近3事業年度の新卒（企業全体）3／採用者数 （女性）
499	chkn3jg_kyujin_saiyo_3_c	直近3事業年度の新卒（本求人に関する追加情報）3 ／採用者数（コード）
500	chkn3jg_kyujin_saiyo_3_n	直近3事業年度の新卒（本求人に関する追加情報）3 ／採用者数

No	タグ名	項目名
501	chkn3jg_kyujin_rishoku3_c	直近3事業年度の新卒（本求人に関する追加情報）3 ／離職者数（コード）
502	chkn3jg_kyujin_rishoku3_n	直近3事業年度の新卒（本求人に関する追加情報）3 ／離職者数
503	chkn3jg_kyujin_saiyo_dan3_c	直近3事業年度の新卒（本求人に関する追加情報）3 ／採用者数（男性）（コード）
504	chkn3jg_kyujin_saiyo_dan3_n	直近3事業年度の新卒（本求人に関する追加情報）3 ／採用者数（男性）
505	chkn3jg_kyujin_saiyo_jo3_c	直近3事業年度の新卒（本求人に関する追加情報）3 ／採用者数（女性）（コード）
506	chkn3jg_kyujin_saiyo_jo3_n	直近3事業年度の新卒（本求人に関する追加情報）3 ／採用者数（女性）
507	heikin_knzknkn_kigyo_c	平均継続勤務年数（企業全体）（コード）
508	heikin_knzknkn_kigyo_n	平均継続勤務年数（企業全体）
509	heikin_nenrei_kigyo_c	従業員の平均年齢（企業全体）（コード）
510	heikin_nenrei_kigyo_n	従業員の平均年齢（企業全体）
511	heikin_knzknkn_kyujin_c	平均継続勤務年数（本求人に関する追加情報）（コード）
512	heikin_knzknkn_kyujin_n	平均継続勤務年数（本求人に関する追加情報）
513	heikin_nenrei_kyujin_c	従業員の平均年齢（本求人に関する追加情報）（コード）
514	heikin_nenrei_kyujin_n	従業員の平均年齢（本求人に関する追加情報）
515	kenshu_umu_c	研修の有無（コード）
516	kenshu_umu_n	研修の有無
517	kenshu_naiyo	研修の内容文字列
518	jikokehatsu_umu_c	自己啓発支援の有無（コード）
519	jikokehatsu_umu_n	自己啓発支援の有無
520	jikokehatsu_naiyo	自己啓発支援の内容文字列
521	mentor_umu_c	メンター制度の有無（コード）
522	mentor_umu_n	メンター制度の有無
523	career_conslut_umu_c	キャリアコンサルティング制度の有無（コード）

No	タグ名	項目名
524	career_conslut_umu_n	キャリアコンサルティング制度の有無
525	career_conslut_naiyo	キャリアコンサルティング制度の内容文字列
526	shanai_kentei_umu_c	社内検定等の制度の有無（コード）
527	shanai_kentei_umu_n	社内検定等の制度の有無
528	shanai_kentei_naiyo	社内検定等の制度の内容文字列
529	heikin_shoteigaijn_kigyo_c	前事業年度の月平均所定外労働時間（企業全体）（コード）
530	heikin_shoteigaijn_kigyo_n	前事業年度の月平均所定外労働時間（企業全体）
531	heikin_yukyu_shtk_kigyo_c	前事業年度の有給休暇の平均取得日数（企業全体）（コード）
532	heikin_yukyu_shtk_kigyo_n	前事業年度の有給休暇の平均取得日数（企業全体）
533	ikujikyugyo_shtk_jo_kigyo_c	前事業年度の育児休業取得者数（企業全体）／女性（コード）
534	ikujikyugyo_shtk_jo_kigyo_n	前事業年度の育児休業取得者数（企業全体）／女性
535	shussan_jo_kigyo_c	前事業年度の出産者数（企業全体）／女性（コード）
536	shussan_jo_kigyo_n	前事業年度の出産者数（企業全体）／女性
537	ikujikyugyo_shtk_dan_kigyo_c	前事業年度の育児休業取得者数（企業全体）／男性（コード）
538	ikujikyugyo_shtk_dan_kigyo_n	前事業年度の育児休業取得者数（企業全体）／男性
539	shussan_dan_kigyo_c	前事業年度の出産者数（企業全体）／男性（コード）
540	shussan_dan_kigyo_n	前事業年度の出産者数（企業全体）／男性
541	heikin_shoteigaijn_kyujin_c	前事業年度の月平均所定外労働時間（本求人に関する追加情報）（コード）
542	heikin_shoteigaijn_kyujin_n	前事業年度の月平均所定外労働時間（本求人に関する追加情報）
543	heikin_yukyu_shtk_kyujin_c	前事業年度の有給休暇の平均取得日数（本求人に関する追加情報）（コード）
544	heikin_yukyu_shtk_kyujin_n	前事業年度の有給休暇の平均取得日数（本求人に関する追加情報）
545	ikujikyugyo_shtk_jo_kyujin_c	前事業年度の育児休業取得者数（本求人に関する追加情報）／女性（コード）

No	タグ名	項目名
546	ikujikyugyo_shtk_jo_kyujin_n	前事業年度の育児休業取得者数（本求人に関する追加情報）／女性
547	shussan_jo_kyujin_c	前事業年度の出産者数（本求人に関する追加情報）／女性（コード）
548	shussan_jo_kyujin_n	前事業年度の出産者数（本求人に関する追加情報）／女性
549	ikujikyugyo_shtk_dan_kyujin_c	前事業年度の育児休業取得者数（本求人に関する追加情報）／男性（コード）
550	ikujikyugyo_shtk_dan_kyujin_n	前事業年度の育児休業取得者数（本求人に関する追加情報）／男性
551	shussan_dan_kyujin_c	前事業年度の出産者数（本求人に関する追加情報）／男性（コード）
552	shussan_dan_kyujin_n	前事業年度の出産者数（本求人に関する追加情報）／男性
553	josei_wariai_yakuin_c	役員及び管理的地位にある者に占める女性の割合／役員（コード）
554	josei_wariai_yakuin_n	役員及び管理的地位にある者に占める女性の割合／役員
555	josei_wariai_kanrishoku_c	役員及び管理的地位にある者に占める女性の割合／管理職（コード）
556	josei_wariai_kanrishoku_n	役員及び管理的地位にある者に占める女性の割合／管理職
557	sngbrui_c	産業分類（コード）
558	sngbrui_dai_c	産業分類（大分類コード）
559	sngbrui_n	産業分類（名称）
560	kgshjusho_c	事業所住所（コード）
561	kgshjusho_n	事業所住所（名称）
562	shgbsjusho1_c	就業場所住所 1（コード）
563	shgbsjusho2_c	就業場所住所 2（コード）
564	shgbsjusho3_c	就業場所住所 3（コード）
565	shgbsjusho1_n	就業場所住所 1（名称）
566	shgbsjusho2_n	就業場所住所 2（名称）
567	shgbsjusho3_n	就業場所住所 3（名称）
568	skgybrui1_c	職業分類 1（コード）
569	skgybrui2_c	職業分類 2（コード）

No	タグ名	項目名
570	skgybrui3_c	職業分類 3 (コード)
571	skgybruicode1_dai_c	職業分類 1 (大分類コード)
572	skgybruicode2_dai_c	職業分類 2 (大分類コード)
573	skgybruicode3_dai_c	職業分類 3 (大分類コード)
574	juriatsno	受理安定所番号
575	juriatsmei	受理安定所名

変更履歴

No.	版数	変更日	変更箇所	変更理由・内容
1	1.0	2020/ 1/6	全般	新規作成
2	1.1	2021/ 1/31	2章 求人情報提供用APIを利用する	システムの改修に伴う修正 ・「指定求人データ取得処理のレスポンス 項目一覧<求人情報(一般)、求人情報(障害者)>」の項目名称を変更 【変更前】 No 88 就業場所/屋内の受動喫煙対策の有無(コード) No 89 就業場所/屋内の受動喫煙対策の有無 No 90 就業場所/屋内の受動喫煙対策(コード) No 91 就業場所/屋内の受動喫煙対策 No 92 屋内の受動喫煙対策 No 93 屋内の受動喫煙に対する特記事項 【変更後】 No 88 就業場所/受動喫煙対策の有無(コード) No 89 就業場所/受動喫煙対策の有無 No 90 就業場所/受動喫煙対策の内容(コード) No 91 就業場所/受動喫煙対策の内容 No 92 受動喫煙対策 No 93 受動喫煙対策に関する特記事項
3	1.1	2021/ 1/31	2章 求人情報提供用APIを利用する	システムの改修に伴う修正 ・「指定求人データ取得処理のレスポンス 項目一覧<求人情報(一般)、求人情報(障害者)>」の項目名称を変更 【変更前】 No 106 年齢制限該当番号(コード) No 107 年齢制限該当番号 【変更後】 No 106 年齢制限該当事由(コード) No 107 年齢制限該当事由
4	1.1	2021/ 1/31	2章 求人情報提供用APIを利用する	システムの改修に伴う修正 ・「指定求人データ取得処理のレスポンス 項目一覧<求人情報(大卒等)>」の項目名称を変更 【変更前】 No 112 就業場所/屋内の受動喫煙対策の有無(コード) No 113 就業場所/屋内の受動喫煙対策の有無 No 114 就業場所/屋内の受動喫煙対策(コード) No 115 就業場所/屋内の受動喫煙対策 No 116 屋内の受動喫煙対策 No 117 屋内の受動喫煙に対する特記事項 【変更後】 No 112 就業場所/受動喫煙対策の有無(コード) No 113 就業場所/受動喫煙対策の有無 No 114 就業場所/受動喫煙対策の内容(コード) No 115 就業場所/受動喫煙対策の内容 No 116 受動喫煙対策 No 117 受動喫煙対策に関する特記事項

求人情報提供サービスAPIインタフェース仕様書

No.	版数	変更日	変更箇所	変更理由・内容
5	1.3	2021/9/21	2章 求人情報提供用APIを利用する	システムの改修に伴う修正 ・「指定求人データ取得処理のレスポンス 項目一覧<求人情報(一般)、求人情報(障害者)>」に項目を追加 【新規追加】 No 30 オンライン自主応募の受付可否(コード) No 31 オンライン自主応募の受付可否 No 396 応募書類送付方法/求職者マイページからの登録
6	1.3	2021/9/21	2章 求人情報提供用APIを利用する	システムの改修に伴う修正 ・「指定求人データ取得処理のレスポンス 項目一覧<求人情報(一般)、求人情報(障害者)>」の項目を削除 【削除】 No 120 必要な免許・資格
7	1.3	2021/9/21	2章 求人情報提供用APIを利用する	システムの改修に伴う修正 ・「指定求人データ取得処理のレスポンス 項目一覧<求人情報(大卒等)>」に項目を追加 【新規追加】 No 30 オンライン自主応募の受付可否(コード) No 31 オンライン自主応募の受付可否
8	1.3	2021/9/21	2章 求人情報提供用APIを利用する	システムの改修に伴う修正 ・「指定求人データ取得処理のレスポンス 項目一覧<求人情報(大卒等)>」の項目を削除 【削除】 No 83 雇用期間有無(コード) No 84 雇用期間有無
9	1.4	2023/10/31	2章 求人情報提供用APIを利用する	記載誤りに伴う修正 2022年11月28日掲載のお知らせ「求人情報提供サービスにおける大卒等求人の提供ファイルの不具合について」2(1)②「IF仕様書の記載誤り」の該当箇所を修正
10	2.0	2026/3/23	2章 求人情報提供用APIを利用する	システムの改修に伴う修正 ・「指定求人データ取得処理のレスポンス 項目一覧<求人情報(一般)、求人情報(障害者)>」に項目を追加 【新規追加】 No 283 退職金制度/勤続年数1年未満(コード) ・「指定求人データ取得処理のレスポンス 項目一覧<求人情報(大卒等)>」に項目を追加 【新規追加】 No 300 退職金制度/勤続年数1年未満(コード)

求人情報提供サービスAPIインターフェース仕様書

No.	版数	変更日	変更箇所	変更理由・内容
11	2.0	2026/3/23	2章 求人情報提供用APIを利用する	<p>システムの改修に伴う修正</p> <ul style="list-style-type: none"> ・「指定求人データ取得処理のレスポンス 項目一覧<求人情報(一般)、求人情報(障害者)>」の項目を削除 <p>【削除】</p> <ul style="list-style-type: none"> No 418 識別欄1 No 419 識別欄2 No 420 識別欄3 No 421 識別欄4 No 422 識別欄5 No 423 識別欄6 No 424 識別欄7 No 425 識別欄8 No 426 識別欄9 No 427 識別欄10 <ul style="list-style-type: none"> ・「指定求人データ取得処理のレスポンス 項目一覧<求人情報(大卒等)>」の項目を削除 <p>【削除】</p> <ul style="list-style-type: none"> No 575 識別欄1 No 576 識別欄2 No 577 識別欄3 No 578 識別欄4